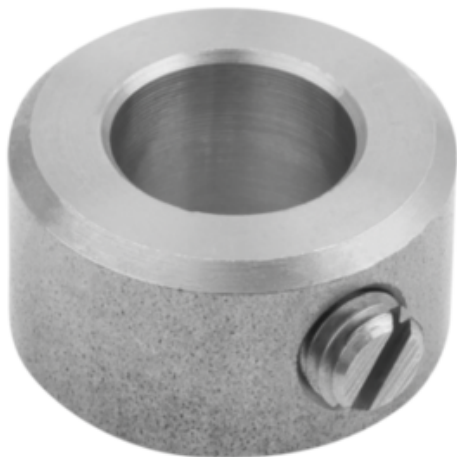




Pierścień Osadczy stal z połyskiem (07800-101001) - Norelem



**Numer artykułu SKU:
OT-NORELEM042606**

Numer artykułu producenta:

Czas wysyłki: 3-4 dni

OPIS PRODUKTU

DANE TECHNICZNE

Nazwa	Pierścień Osadczy
Materiał korpusu	stal
Form	A
Norma DIN	DIN 705
Materiał komponentów	stal
Powierzchnia korpusu	z połyskiem
D1=Średnica wewnętrzna	10
B=Grubość	10
D2=Średnica zewnętrzna	20
Typ formy	wkręt bez łoża ze szczeliną
D3=Wkręt bez łoża	M05X8

Nr kat.

OT-NORELEM042606