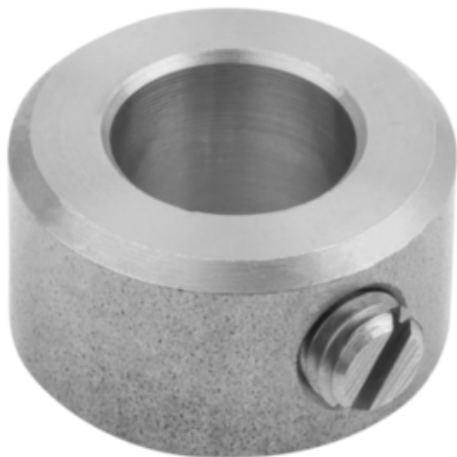




## Pierścień Osadczy stal z połyskiem (07800-102001) - Norelem



**Numer artykułu SKU:  
OT-NORELEM042620**

Numer artykułu producenta:  
-----

Czas wysyłki: 3-4 dni

## OPIS PRODUKTU

## DANE TECHNICZNE

Nazwa	Pierścień Osadczy
Materiał korpusu	stal
Form	A
Norma DIN	DIN 705
Materiał komponentów	stal
Powierzchnia korpusu	z połyskiem
D1=Średnica wewnętrzna	20
B=Grubość	14
D2=Średnica zewnętrzna	32
Typ formy	wkręt bez łoża ze szczeliną
D3=Wkręt bez łoża	M06X8

Nr kat.

OT-NORELEM042620