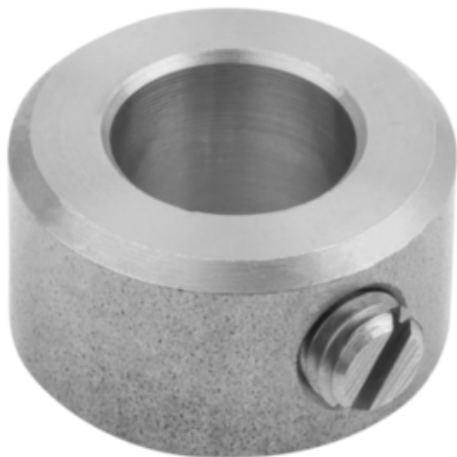




Pierścień Osadczy stal z połyskiem (07800-102501) - Norelem



**Numer artykułu SKU:
OT-NORELEM042624**

Numer artykułu producenta:

Czas wysyłki: 3-4 dni

OPIS PRODUKTU

DANE TECHNICZNE

| | |
|------------------------|-----------------------------|
| Nazwa | Pierścień Osadczy |
| Materiał korpusu | stal |
| Form | A |
| Norma DIN | DIN 705 |
| Materiał komponentów | stal |
| Powierzchnia korpusu | z połyskiem |
| D1=Średnica wewnętrzna | 25 |
| B=Grubość | 16 |
| D2=Średnica zewnętrzna | 40 |
| Typ formy | wkręt bez łoża ze szczeliną |
| D3=Wkręt bez łoża | M08X10 |

Nr kat.

OT-NORELEM042624