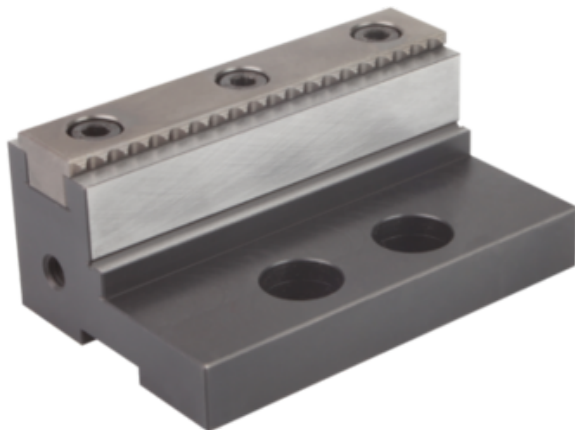




Nasadzana Szczęka Regulowana stal hartowane (41105-0651) - Norelem



**Numer artykułu SKU:
OT-NORELEM064476**

Numer artykułu producenta:

Czas wysyłki: 3-4 dni



OPIS PRODUKTU

DANE TECHNICZNE

Nazwa	Nasadzana Szczęka Regulowana
H1	21,1
H2	9
B1	30
B2	17
Materiał korpusu	stal
B=Szerokość	38
Powierzchnia korpusu	hartowane
H=Wysokość	18
L=Długość	65
H4=Wysokość	9,5

Nr kat.

OT-NORELEM064476