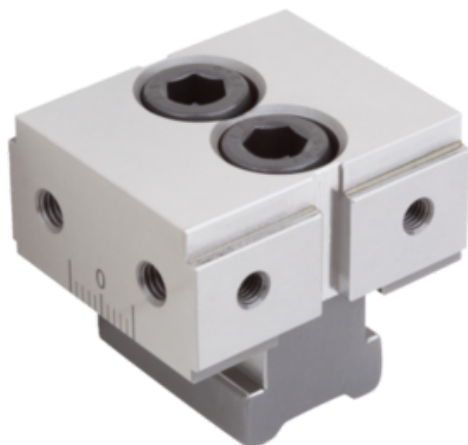




Stała szczęka DS 1355 stal narzędziowa hartowane i szlifowane (41502-05-0504453) - Norelem



**Numer artykułu SKU:
OT-NORELEM064595**

Numer artykułu producenta:

Czas wysyłki: 3-4 dni



OPIS PRODUKTU

DANE TECHNICZNE

B=Szerokość	50
Pasujące do szerokości systemu	50
D3=Śruba z łbem walcowym	M10X30
D=Gwint wewnętrzny	M05
Typ formy	z odsadzeniem
D1=Gwint wewnętrzny	M06
D1	M06
Szerokość rowka	5
L=Długość	44
H=Wysokość	25
Powierzchnia korpusu	hartowane i szlifowane
Nazwa	Stała szczęka DS
Wersja 1	1355
Form	C
Materiał korpusu	stal narzędziowa
L3	18
B1	30
H2	5
L2	24
H1	12,5
L1	2

Nr kat.	OT-NORELEM064595
---------	------------------

Data wygenerowania podsumowania: 08.06.2026r, g. 17:29