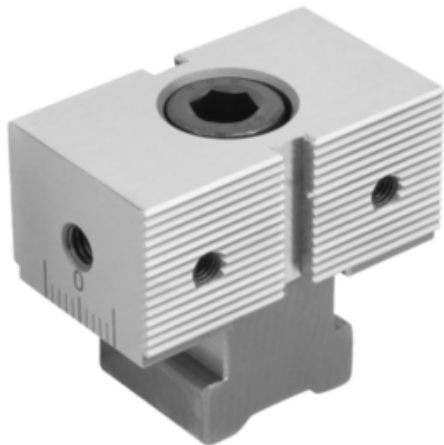




Stała szczęka ES 1355 stal narzędziowa hartowane i szlifowane (41502-0503002) - Norelem



**Numer artykułu SKU:
OT-NORELEM064589**

Numer artykułu producenta:

Czas wysyłki: 3-4 dni



OPIS PRODUKTU

DANE TECHNICZNE

| | |
|--------------------------------|------------------------|
| H=Wysokość | 25 |
| Pasujące do szerokości systemu | 50 |
| D3=Śruba z łbem walcowym | M10X30 |
| D=Gwint wewnętrzny | M05 |
| Typ formy | ze żłobkowaniem |
| D1=Gwint wewnętrzny | M06 |
| D1 | M06 |
| Szerokość rowka | 5 |
| L=Długość | 30 |
| Nazwa | Stała szczęka ES |
| Powierzchnia korpusu | hartowane i szlifowane |
| B=Szerokość | 50 |
| Wersja 1 | 1355 |
| Form | B |
| Materiał korpusu | stal narzędziowa |
| B1 | 30 |
| H1 | 12,5 |

Nr kat.

OT-NORELEM064589