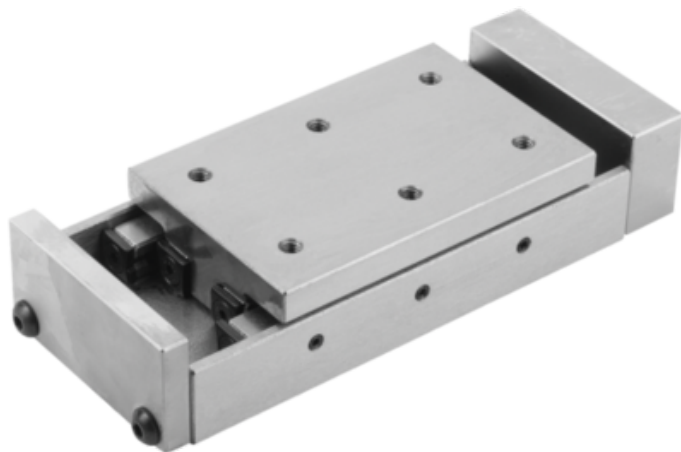




Jednostka Liniowa Precyzyjna łożysko toczne żeliwo szare (21038-050105) - Norelem



**Numer artykułu SKU:
OT-NORELEM046547**

Numer artykułu producenta:

Czas wysyłki: 3-4 dni



OPIS PRODUKTU

DANE TECHNICZNE

E1	28
Mz (Nm)	15
My (Nm)	14
Mx (Nm)	9
F (N)	623
Tl	6
Z1	27,5
TA=TA	8
L=Długość płyty	105
B=Szerokość	50
Wersja 2	z płytką końcową
Wersja 1	łożysko toczne
Długość (D)	17
Materiał korpusu	żeliwo szare
Długość (C)	25
B1	49,5
L1	75
Nazwa	Jednostka Liniowa Precyzyjna
Długość (R)	6
Długość (O)	14
Długość (N)	M03
Długość (M)	M04
Długość (I)	18
Długość (H)	7,5
Długość (A)	25
Długość (Z)	25X2
Długość (E)	28

Nr kat.

OT-NORELEM046547

Data wygenerowania podsumowania: 08.06.2026r, g. 18:00