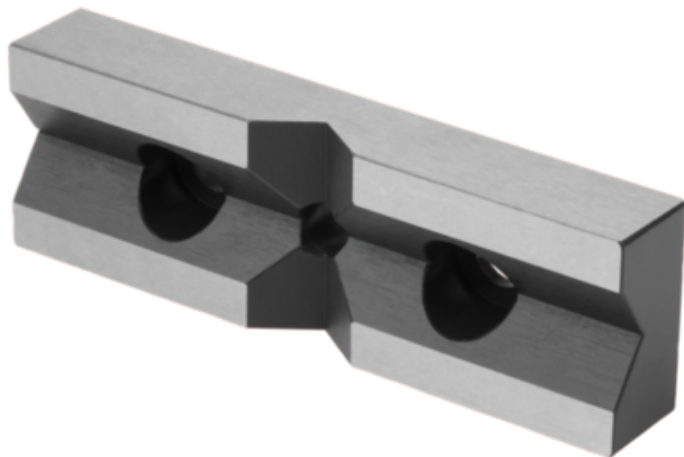




Szczęka Pryzmatyczna do imadła samocentrującego stal (41184-125) - Norelem



**Numer artykułu SKU:
OT-NORELEM064497**

Numer artykułu producenta:

Czas wysyłki: 3-4 dni

OPIS PRODUKTU

DANE TECHNICZNE

Długość (H)	40
Nazwa	Szczęka Pryzmatyczna
L1	60
H1	20
Materiał korpusu	stal
Długość (D)	8-38
Wersja 1	do imadła samocentrującego
Wersja 2	hartowany
B=Szerokość	20
L=Długość	126

Nr kat.

OT-NORELEM064497