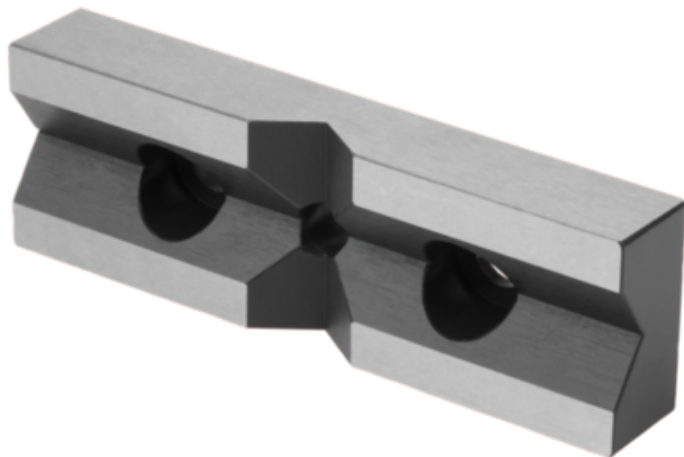




Szczęka Pryzmatyczna do imadła samocentrującego stal (41184-065) - Norelem



**Numer artykułu SKU:
OT-NORELEM064495**

Numer artykułu producenta:

Czas wysyłki: 3-4 dni

OPIS PRODUKTU

DANE TECHNICZNE

Długość (H)	20
Nazwa	Szczęka Pryzmatyczna
L1	34
H1	10
Materiał korpusu	stal
Długość (D)	5-25
Wersja 1	do imadła samocentrującego
Wersja 2	hartowany
B=Szerokość	12,5
L=Długość	66

Nr kat.

OT-NORELEM064495