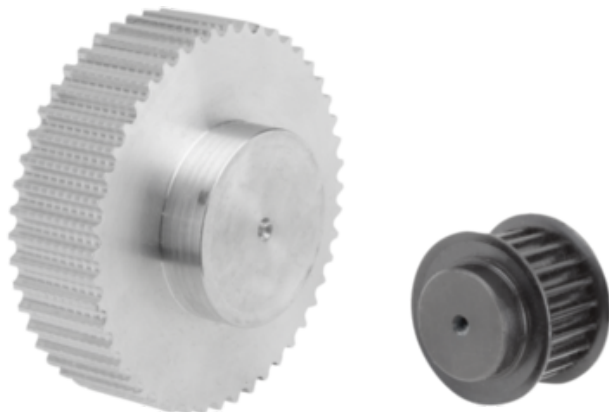




Koło Zębate stal fosforowany (22004-051512) - Norelem



**Numer artykułu SKU:
OT-NORELEM049007**

Numer artykułu producenta:

Tylko na zamówienie



OPIS PRODUKTU

DANE TECHNICZNE

Nazwa	Koło Zębate
Długość (L)	26
D3	17,96
Materiał korpusu	stal
Form	A
B=Szerokość	20,5
Powierzchnia korpusu	fosforowany
D=Średnica	19,1
BW=Szerokość pasa	15
P=Profil	HTD5M
N=Liczba zębów	12
D2=maks.	6
D1 maks.	13
D4 maks.	23

Nr kat.

OT-NORELEM049007