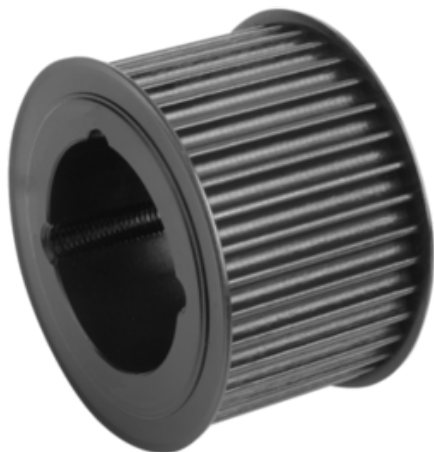




## Koło Zębate żeliwo szare fosforowany (22005-0850034) - Norelem



**Numer artykułu SKU:  
OT-NORELEM049171**

Numer artykułu producenta:  
-----

Czas wysyłki: 3-4 dni



## OPIS PRODUKTU

## DANE TECHNICZNE

Nazwa	Koło Zębate
Długość (L)	38
D3	85,21
D5	66
Materiał korpusu	żeliwo szare
Form	D
Wersja 2	do tulei stożkowej 1615
B=Szerokość	60
Powierzchnia korpusu	fosforowany
D=Średnica	86,58
Norma ISO	1940
BW=Szerokość pasa	50
P=Profil	HTD8M
N=Liczba zębów	34
D4 maks.	94

Nr kat.

OT-NORELEM049171