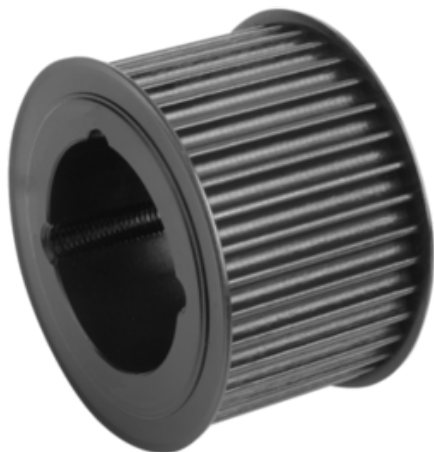




Koło Zębate żeliwo szare fosforowany (22005-0850036) - Norelem



**Numer artykułu SKU:
OT-NORELEM049172**

Numer artykułu producenta:

Czas wysyłki: 3-4 dni

OPIS PRODUKTU

DANE TECHNICZNE

Nazwa	Koło Zębate
Długość (L)	38
D3	90,3
D5	68
Materiał korpusu	żeliwo szare
Form	D
Wersja 2	do tulei stożkowej 1615
B=Szerokość	60
Powierzchnia korpusu	fosforowany
D=Średnica	91,67
Norma ISO	1940
BW=Szerokość pasa	50
P=Profil	HTD8M
N=Liczba zębów	36
D4 maks.	98

Nr kat.

OT-NORELEM049172