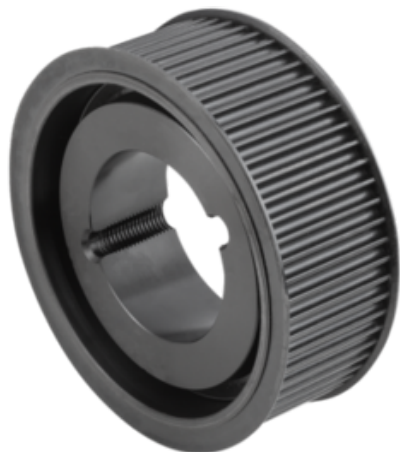




Koło Zębate żeliwo szare fosforowany (22005-0850064) - Norelem



**Numer artykułu SKU:
OT-NORELEM049178**

Numer artykułu producenta:

Tylko na zamówienie



OPIS PRODUKTU

DANE TECHNICZNE

Nazwa	Koło Zębate
Długość (L)	45
D3	161,6
D5	138
Materiał korpusu	żeliwo szare
Form	E
Wersja 2	do tulei stożkowej 2517
B=Szerokość	60
Powierzchnia korpusu	fosforowany
D=Średnica	162,97
Norma ISO	1940
BW=Szerokość pasa	50
P=Profil	HTD8M
N=Liczba zębów	64
D1 maks.	120
D4 maks.	168

Nr kat.

OT-NORELEM049178