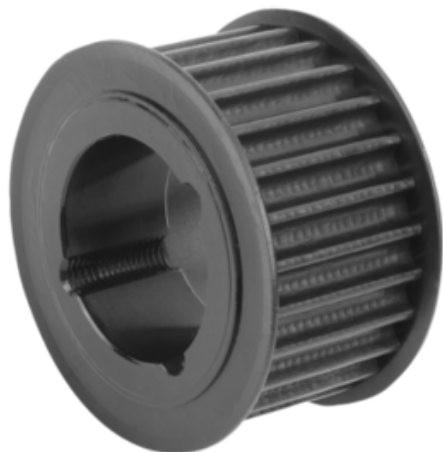




Koło Zębate żeliwo szare fosforowany (22005-0830028) - Norelem



**Numer artykułu SKU:
OT-NORELEM049152**

Numer artykułu producenta:

Tylko na zamówienie



OPIS PRODUKTU

DANE TECHNICZNE

Nazwa	Koło Zębate
Długość (L)	22
D3	69,93
D5	52
Materiał korpusu	żeliwo szare
Form	D
Wersja 2	do tulei stożkowej 1108
B=Szerokość	38
Powierzchnia korpusu	fosforowany
D=Średnica	71,3
Norma ISO	1940
BW=Szerokość pasa	30
P=Profil	HTD8M
N=Liczba zębów	28
D4 maks.	77

Nr kat.

OT-NORELEM049152