



Najszerza
oferta
pneumatyki
w Polsce

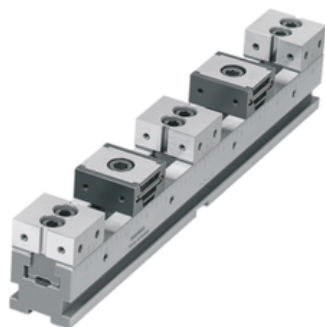


Szybka dostawa
24 h / 48 h



Biuro Obsługi Klienta
+48 71 799 45 81

System Rozpieraczy Klinowych ryflowany stal narzędziowa hartowane i szlifowane
(41510-10-05030002) - Norelem



**Numer artykułu SKU:
OT-NORELEM064623**

Numer artykułu producenta:

Tylko na zamówienie



OPIS PRODUKTU

DANE TECHNICZNE

D=Otwór	25
F=Śruba z łbem ;walcowym DIN 91	M10X30
NW=liczba przedmiotów obrabian	4
NK=liczba rozpieraczy klinowyc	2
G=Śruba z łbem ;walcowym DIN	M12X25
NF=liczba szczęk stałych	3
D6=Gwint	M05
L min.	44,5
L maks.	50,5
D7=Gwint	M06
D2	20
D1	12
L=Długość	300
H=Wysokość	75
Powierzchnia korpusu	hartowane i szlifowane
Nazwa	System Rozpieraczy Klinowych
B=Szerokość	50
Wersja 1	ryflowany
Materiał korpusu	stal narzędziowa
H4	16
H3	12
D5	11
D4	17,5
L7	44
D3	16
H2	25
L2	200
H1	50
L1	96

Nr kat.

OT-NORELEM064623