



Najszerza
oferta
pneumatyki
w Polsce

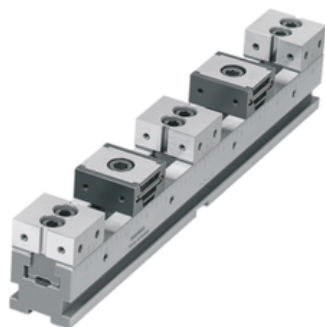


Szybka dostawa
24 h / 48 h



Biuro Obsługi Klienta
+48 71 799 45 81

System Rozpieraczy Klinowych ryflowany stal narzędziowa hartowane i szlifowane
(41510-10-05040002) - Norelem



Numer artykułu SKU:
OT-NORELEM064625

Numer artykułu producenta:

Tylko na zamówienie



OPIS PRODUKTU

DANE TECHNICZNE

B=Szerokość	50
F=Śruba z łbem ;walcowym DIN 91	M10X30
NW=liczba przedmiotów obrabian	4
NK=liczba rozpieraczy klinowyc	2
G=Śruba z łbem ;walcowym DIN	M12X25
NF=liczba szczęk stałych	3
D6=Gwint	M05
L min.	44,5
L maks.	50,5
D7=Gwint	M06
D2	20
D1	12
L=Długość	400
H=Wysokość	75
Powierzchnia korpusu	hartowane i szlifowane
D=Otwór	25
Nazwa	System Rozpieraczy Klinowych
Wersja 1	ryflowany
Materiał korpusu	stal narzędziowa
H4	16
H3	12
D5	11
D4	17,5
L4	300
L7	44
L3	288
D3	16
H2	25
L2	200
H1	50
L1	96

Nr kat.

OT-NORELEM064625