



Najszerza
oferta
pneumatyki
w Polsce

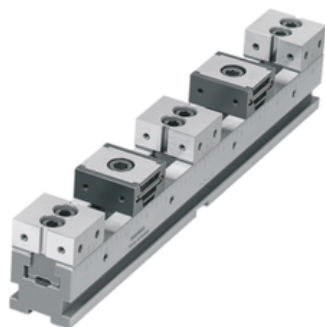


Szybka dostawa
24 h / 48 h



Biuro Obsługi Klienta
+48 71 799 45 81

System Rozpieraczy Klinowych ryflowany stal narzędziowa hartowane i szlifowane
(41510-10-05070002) - Norelem



Numer artykułu SKU:
OT-NORELEM064631

Numer artykułu producenta:

Tylko na zamówienie



OPIS PRODUKTU

DANE TECHNICZNE

L maks.	50,5
B=Szerokość	50
D=Otwór	25
Powierzchnia korpusu	hartowane i szlifowane
H=Wysokość	75
L=Długość	700
D1	12
D2	20
D7=Gwint	M06
Wersja 1	ryflowany
L min.	44,5
D6=Gwint	M05
NF=liczba szczęk stałych	3
G=Śruba z łbem ;walcowym DIN	M12X25
NK=liczba rozpierczy klinowyc	2
NW=liczba przedmiotów obrabian	4
F=Śruba z łbem ;walcowym DIN 91	M10X30
Nazwa	System Rozpierczy Klinowych
Materiał korpusu	stal narzędziowa
H4	16
H3	12
D5	11
D4	17,5
L4	400
L7	44
L6	600
L5	560
L3	288
D3	16
H2	25
L2	200
H1	50
L1	96

Nr kat.

OT-NORELEM064631