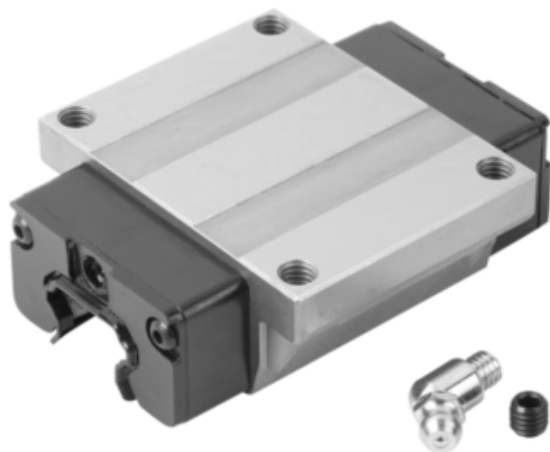




Wózek z kołnierzem stal po ulepszeniu cieplnym (21402-20107801) - Norelem



**Numer artykułu SKU:
OT-NORELEM047622**

Numer artykułu producenta:

Tylko na zamówienie



OPIS PRODUKTU

DANE TECHNICZNE

H3	9
T1=Nośność dynamiczna N	14500
T2=Nośność statyczna N	25600
E=Otwór smarowy	M06X1
L3=Długość	77,8
Mz (Nm)	180
My (Nm)	180
Mx (Nm)	220
A1	40
B1=Szerokość	63
Materiał komponentów	stal łożyskowa
Wersja 2	standard
Wersja 1	z kołnierzem
Materiał korpusu	stal po ulepszeniu cieplnym
Rozmiar	20
E2	13,5
E1	5
L4	48,8
H2	5
H1	30
Nazwa	Wózek
Długość (M)	M06
Długość (H)	18
Długość (A)	53
Długość (B)	20
Długość (E)	21,5
Typ	standardowe

Nr kat.

OT-NORELEM047622

Data wygenerowania podsumowania: 07.06.2026r, g. 15:25