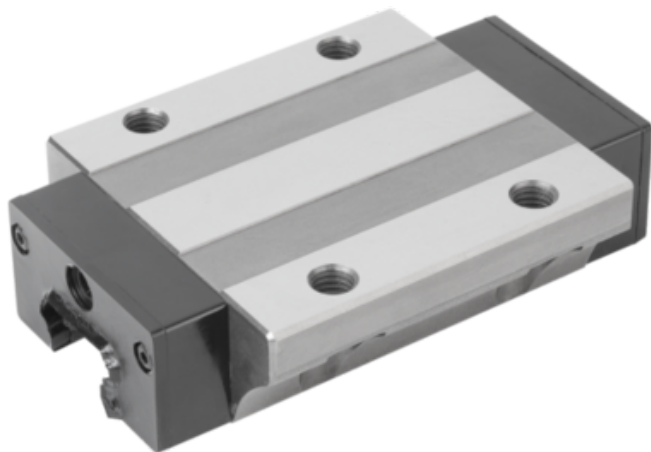




Wózek z kołnierzem stal po ulepszeniu cieplnym (21402-25211001) - Norelem



**Numer artykułu SKU:
OT-NORELEM047624**

Numer artykułu producenta:

Czas wysyłki: 3-4 dni



OPIS PRODUKTU

DANE TECHNICZNE

H3	12
T1=Nośność dynamiczna N	29960
T2=Nośność statyczna N	56000
E=Otwór smarowy	M06X1
L3=Długość	110,1
Mz (Nm)	434
My (Nm)	448
Mx (Nm)	504
A1	45
B1=Szerokość	70
Materiał komponentów	stal łożyskowa
Wersja 2	wersja długa
Wersja 1	z kołnierzem
Materiał korpusu	stal po ulepszeniu cieplnym
Rozmiar	25
E2	13,5
E1	5
L4	79,1
H2	7
H1	36
Nazwa	Wózek
Długość (M)	M08
Długość (H)	22
Długość (A)	57
Długość (B)	23
Długość (E)	23,5
Typ	długie

Nr kat.

OT-NORELEM047624

Data wygenerowania podsumowania: 08.06.2026r, g. 07:08