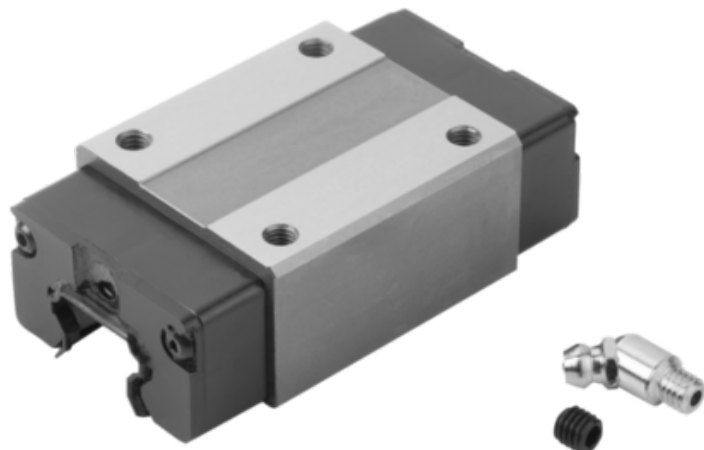




Wózek standard stal po ulepszeniu cieplnym (21400-20107801) - Norelem



**Numer artykułu SKU:
OT-NORELEM047616**

Numer artykułu producenta:

Czas wysyłki: 3-4 dni



OPIS PRODUKTU

DANE TECHNICZNE

E2	13,5
T1=Nośność dynamiczna N	14500
T2=Nośność statyczna N	25600
E=Otwór smarowy	M06X1
L3=Długość	77,8
Mz (Nm)	180
My (Nm)	180
Mx (Nm)	220
A1	36
B1=Szerokość	44
Materiał komponentów	stal łożyskowa
Wersja 1	standard
Materiał korpusu	stal po ulepszeniu cieplnym
Rozmiar	20
E1	7
L4	48,8
H2	5
H1	30
Nazwa	Wózek
Długość (T)	8
Długość (M)	M05
Długość (H)	18
Długość (A)	32
Długość (B)	20
Długość (E)	12
Typ	standardowe

Nr kat.

OT-NORELEM047616

Data wygenerowania podsumowania: 06.06.2026r, g. 23:18