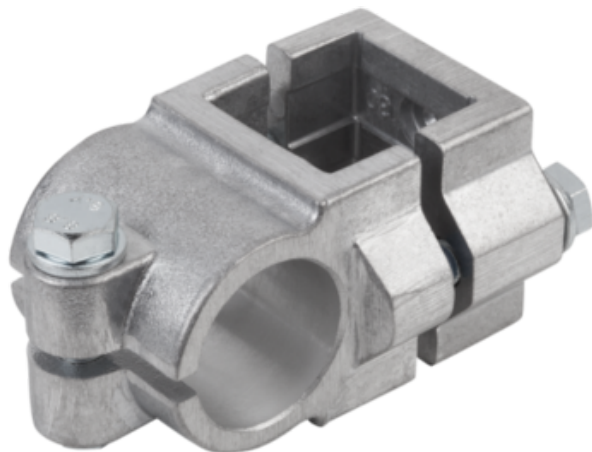




Złączka Zaciskowa krzyżowy aluminium z bębnowaniem (29004-54040) - Norelem



**Numer artykułu SKU:
OT-NORELEM063834**

Numer artykułu producenta:

Czas wysyłki: 3-4 dni



OPIS PRODUKTU

DANE TECHNICZNE

Długość (Q)	57
A=Czworokąt wewnętrzny	40,3
Średnica wewnętrzna B	40,2
Powierzchnia komponentu	ocynkowany
Powierzchnia korpusu	z bębnowaniem
Materiał komponentów	stal
Wersja 2	do rur okrągłych i kwadratowych
Wersja 1	krzyżowy
Długość (D)	60
Materiał korpusu	aluminium
Długość (L)	117
Długość (C)	47
Nazwa	Złączka Zaciskowa
Długość (T)	M10X50
Długość (R)	75
Długość (P)	48
Gwint	60
Długość (K)	105
Długość (H)	75
Długość (S)	M08X45
Długość (E)	60

Nr kat.	OT-NORELEM063834
---------	------------------

Data wygenerowania podsumowania: 08.06.2026r, g. 22:30