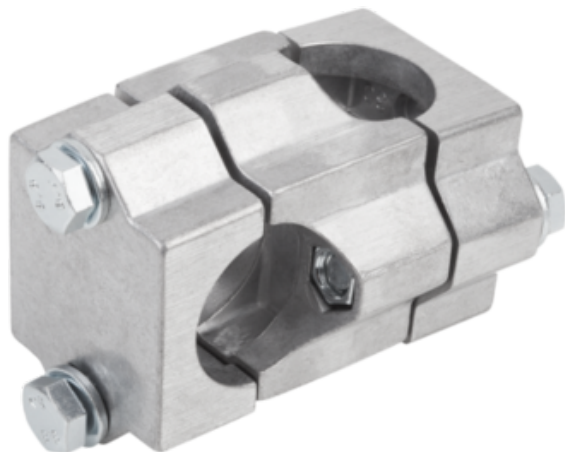




Złączka Zaciskowa krzyżowy aluminium z bębnowaniem (29000-52D2D2) - Norelem



**Numer artykułu SKU:
OT-NORELEM063812**

Numer artykułu producenta:

Tylko na zamówienie



OPIS PRODUKTU

DANE TECHNICZNE

Długość (L)	111
Średnica wewnętrzna B	1.5
Powierzchnia komponentu	ocynkowany
Powierzchnia korpusu	z bębnowaniem
Materiał komponentów	stal
Średnica wewnętrzna A	1.5
Wersja 2	kwadratowy
Wersja 1	krzyżowy
Długość (D)	60
Materiał korpusu	aluminium
Długość (C)	50
Nazwa	Złączka Zaciskowa
Długość (R)	57
Długość (M)	61
Gwint	61
Długość (K)	75
Długość (H)	75
Długość (S)	M08X60
Długość (E)	60

Nr kat.

OT-NORELEM063812

Data wygenerowania podsumowania: 08.06.2026r, g. 12:13