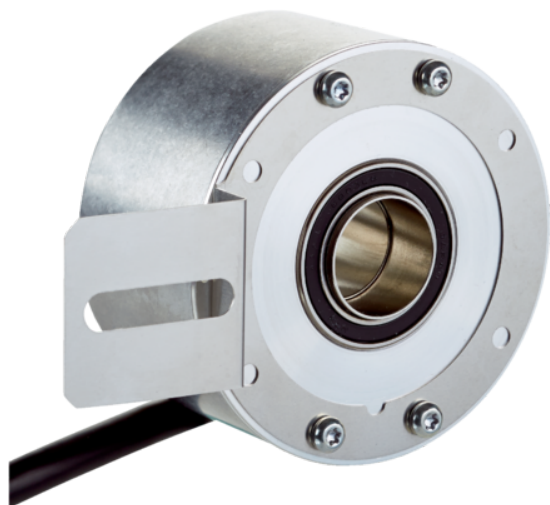




Enkoder inkrementalny (1108864) serii DBS60 - SICK



**Numer artykułu SKU:
OC-SICK019529**

Numer artykułu producenta:

Tylko na zamówienie



OPIS PRODUKTU

Wydajność

| | |
|----------------------------|--|
| Liczba impulsów na obrót | 1.024 |
| Krok pomiarowy | ≤ 90°, elektronicznie/liczba impulsów na obrót |
| Odchyłka kroku pomiarowego | ± 18° / liczba impulsów na obrót |
| Granice błędu | Odchyłka kroku pomiarowego x 3 |
| Kąt detekcji | ≤ 0,5 ± 5% |

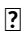
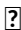
Interfejsy

| | |
|-------------------------------------|--------------------------|
| Interfejs komunikacyjny | Przyrostowy |
| Interfejs komunikacyjny – szczegóły | TTL / RS-422 |
| Liczba kanałów sygnałowych | 6-kanałowy |
| Czas inicjalizacji | < 5 ms ¹⁾ |
| Częstotliwość wyjściowa | + 300 kHz ²⁾ |
| Prąd obciążenia | ≤ 30 mA, na jeden kanał |
| Pobór mocy | ≤ 0,5 W (bez obciążenia) |

¹⁾Po upływie tego czasu odczyty sygnału są ważne.

²⁾Do 450 kHz na zamówienie.

Dane elektryczne

| | |
|---|--|
| Typ przyłącza | Przewód, 8 żył, z wtykiem, M12, 8 pinów, uniwersalny, 0,5 m ¹⁾ |
| Napięcie zasilające | 10 ... 30 V |
| Sygnał odniesienia, liczba | 1 |
| Sygnał odniesienia, pozycja | 90°, elektryczny, powiązany logicznie z A i B |
| Zabezpieczenie przed zamianą biegunów  | |
| Odporność wyjść na zwarcie |  2) |
| MTTFd: czas do niebezpiecznej awarii | 500 lat(a) (EN ISO 13849-1) ³⁾ |

¹⁾Uniwersalne przyłącze przewodu jest tak umiejscowione, aby możliwe było jego poprowadzenie bez zagięć w kierunku kątowym lub osiowym.

²⁾Zwarcie do innego kanału lub masy dopuszczalne przez maks. 60 s. Brak ochrony przed zwarcieniem pomiędzy kanałem a obwodem U_s.

³⁾W przypadku tego produktu chodzi o produkt standardowy, a nie o część zabezpieczającą w rozumieniu dyrektywy maszynowej. Obliczenie na podstawie nominalnego obciążenia części, średniej temperatury otoczenia 40 °C, częstości stosowania 8760 h/rok. Wszystkie awarie elektroniczne są uważane za awarie niebezpieczne. Szczegółowe informacje – patrz dokument nr 8015532.

Dane mechaniczne

| | |
|---|--|
| Wykonanie mechaniczne | Otwór przelotowy, zacisk z tyłu |
| Średnica wałka lub otworu | 12 mm |
| Rodzaj kołnierza/wspornik antyrotacyjny | Wspornik antyrotacyjny 1-stronny, otwory podłużne, rozstaw otworów 31,5 mm–48,5 mm |
| Masa | + 0,25 kg ¹⁾ |
| Materiał, wał | Stal nierdzewna |
| Materiał, kołnierz | Aluminium |
| Materiał, obudowa | Aluminium |
| Materiał, przewód | PVC |
| Moment rozruchowy | + 0,5 Ncm (+20 °C) |
| Moment obrotowy roboczy | 0,4 Ncm (+20 °C) |
| Dopuszczalny statyczny przesuw wałka | ± 0,3 mm (promieniowe) ± 0,5 mm (osiowe) ²⁾ |
| Dopuszczalny dynamiczny przesuw wałka | ± 0,1 mm (promieniowe) ± 0,2 mm (osiowe) ²⁾ |
| Prędkość obrotowa pracy | 6.000 min ⁻¹ 3) |
| Maksymalna prędkość obrotowa robocza | 9.000 min ⁻¹ 4) |
| Moment bezwładności wirnika | 50 gcm ² |
| Żywotność łożysk | 3,6 x 10 ⁹ obrotów |
| Przyspieszenie kątowe | ≤ 500.000 rad/s ² |

¹⁾Dotyczy enkodera z wtykiem lub przewodu z wtykiem.

²⁾Nie dotyczy wspornika antyrotacyjnego C i K.

³⁾Przy projektowaniu zakresu temperatur roboczych należy wziąć pod uwagę nagrzewanie własne na poziomie 2,6 K na 1000 min⁻¹.

⁴⁾Maksymalna prędkość, która nie prowadzi do mechanicznego uszkodzenia enkodera. Możliwy wpływ na trwałość użytkową i jakość sygnału. Prosimy o przestrzeganie maksymalnej częstotliwości wyjściowej.

Dane dotyczące otoczenia

| | |
|--|--|
| EMC | Wg EN 61000-6-2 i EN 61000-6-3 |
| Stopień ochrony | IP65, po stronie obudowy (IEC 60529) ¹⁾ IP65, po stronie wałka (IEC 60529) |
| Dopuszczalna względna wilgotność powietrza | 90 % (Roszenie niedopuszczalne) |
| Zakres temperatury roboczej | -30 °C ... +100 °C, przy maksymalnie 3000 impulsów na obrót ²⁾ |
| Zakres temperatur składowania | -40 °C ... +100 °C, bez opakowania |
| Odporność na wstrząsy | 250 g, 3 ms (EN 60068-2-27) |
| Odporność na drgania | 30 g, 10 Hz ... 2.000 Hz (EN 60068-2-6) |

¹⁾ Przy zamontowanym kontrawtyku.

²⁾ Wartości te odnoszą się do wszystkich wykonań mechanicznych wraz z zalecanymi akcesoriami, o ile nie wskazano inaczej.

Certyfikaty

| | |
|--------------------------------|-------------------|
| EU declaration of conformity | ? |
| UK declaration of conformity | ? |
| ACMA declaration of conformity | ? |
| China-RoHS | ? |
| Certyfikat cRUus | ? |

Klasyfikacje

| | |
|----------------|----------|
| ECLASS 5.0 | 27270501 |
| ECLASS 5.1.4 | 27270501 |
| ECLASS 6.0 | 27270590 |
| ECLASS 6.2 | 27270590 |
| ECLASS 7.0 | 27270501 |
| ECLASS 8.0 | 27270501 |
| ECLASS 8.1 | 27270501 |
| ECLASS 9.0 | 27270501 |
| ECLASS 10.0 | 27270501 |
| ECLASS 11.0 | 27270501 |
| ECLASS 12.0 | 27270501 |
| ETIM 5.0 | EC001486 |
| ETIM 6.0 | EC001486 |
| ETIM 7.0 | EC001486 |
| ETIM 8.0 | EC001486 |
| UNSPSC 16.0901 | 41112113 |

DANE TECHNICZNE

Nr kat.

OC-SICK019529

Data wygenerowania podsumowania: 04.06.2026r, g. 07:39