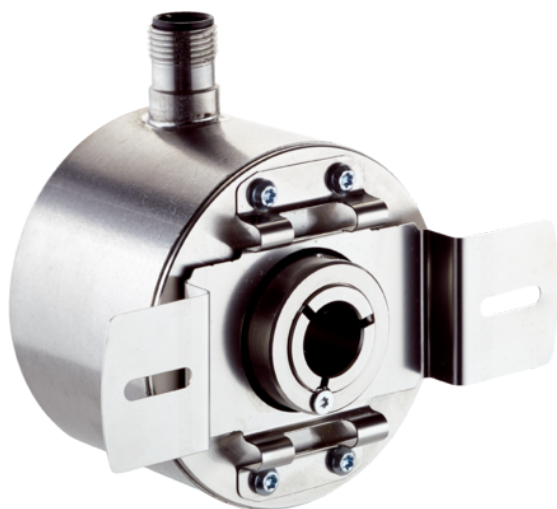




Enkoder inkrementalny (1111696) serii DBS60 - SICK



**Numer artykułu SKU:
OC-SICK020114**

Numer artykułu producenta:

Tylko na zamówienie



OPIS PRODUKTU

Wydajność

| | |
|----------------------------|--|
| Liczba impulsów na obrót | 5.000 |
| Krok pomiarowy | 90°, elektronicznie/liczba impulsów na obrót |
| Odchyłka kroku pomiarowego | $\pm 36^\circ$ / liczba impulsów na obrót |
| Granice błędów | Odchyłka kroku pomiarowego x 3 |
| Kąt detekcji | $\leq 0,5 \pm 10 \%$ |

Interfejsy

| | |
|-------------------------------------|---------------------------------------|
| Interfejs komunikacyjny | Przyrostowy |
| Interfejs komunikacyjny – szczegóły | HTL / Push pull |
| Liczba kanałów sygnałowych | 6-kanałowy |
| Czas inicjalizacji | $< 5 \text{ ms}^1$ |
| Częstotliwość wyjściowa | $\leq 300 \text{ kHz}^2$ |
| Prąd obciążenia | $\leq 30 \text{ mA}$, na jeden kanał |
| Pobór mocy | $\leq 1 \text{ W}$ (bez obciążenia) |

¹⁾Po upływie tego czasu odczyty sygnału są ważne.

²⁾Do 450 kHz na zamówienie.

Dane elektryczne

| | |
|---|---|
| Typ przyłącza | Wtyk, M12, 8 pinów, promieniowe |
| Napięcie zasilające | 10 ... 27 V |
| Sygnał odniesienia, liczba | 1 |
| Sygnał odniesienia, pozycja | 90°, elektryczny, powiązany logicznie z A i B |
| Zabezpieczenie przed zamianą biegunów [?] | |
| Odporność wyjść na zwarcie [?] ¹⁾ | |
| MTTFd: czas do niebezpiecznej awarii | 500 lat(a) (EN ISO 13849-1) ²⁾ |

¹⁾Zwarcie do innego kanału, obwodów napięcia lub masy dopuszczalne maks. przez 30 s.

²⁾W przypadku tego produktu chodzi o produkt standardowy, a nie o część zabezpieczającą w rozumieniu dyrektywy maszynowej. Obliczenie na podstawie nominalnego obciążenia części, średniej temperatury otoczenia 40 °C, częstości stosowania 8760 h/rok. Wszystkie awarie elektroniczne są uważane za awarie niebezpieczne. Szczegółowe informacje – patrz dokument nr 8015532.

Dane mechaniczne

| | |
|--|--|
| Wykonanie mechaniczne | Otwór nieprzelotowy |
| Średnica wałka lub otworu | 6 mm |
| Rodzaj kołnierza/wspornik antyrotacyjny | Wspornik antyrotacyjny 2-stronny, otwory podłużne, rozstaw otworów 63 mm–83 mm |
| Masa | 0,44 kg ¹⁾ |
| Materiał, wał | Stal nierdzewna V2A |
| Materiał, kołnierz | Stal nierdzewna V2A |
| Materiał, obudowa | Stal nierdzewna V2A |
| Materiał, pierścień uszczelniający wałka | FKM80 |
| Moment rozruchowy | 2,1 Ncm (+20 °C) |
| Moment obrotowy roboczy | 2 Ncm (+20 °C) |
| Dopuszczalny statyczny przesuw wałka | ± 0,3 mm (promieniowe) ± 0,5 mm (osiowe) |
| Dopuszczalny dynamiczny przesuw wałka | ± 0,1 mm ± 0,2 mm |
| Prędkość obrotowa pracy | ≤ 6.000 min ⁻¹ ²⁾ |
| Moment bezwładności wirnika | 52 gcm ² |
| Żywotność łożysk | 3,6 x 10 ⁹ obrotów |
| Przyspieszenie kątowe | ≤ 500.000 rad/s ² |

¹⁾Dotyczy enkoderów z wtykiem.

²⁾Maksymalna prędkość, która nie prowadzi do mechanicznego uszkodzenia enkodera. Możliwy wpływ na trwałość użytkową i jakość sygnału. Prosimy o przestrzeganie maksymalnej częstotliwości wyjściowej.

Dane dotyczące otoczenia

| | |
|-----------------|--------------------------------------|
| EMC | Wg EN 61000-6-2 i EN 61000-6-3 |
| Stopień ochrony | IP67, Wtyk (IEC 60529) ¹⁾ |

| | |
|--|---|
| Dopuszczalna względna wilgotność powietrza | 90 % (Roszenie niedopuszczalne) |
| Zakres temperatury roboczej | -20 °C ... +85 °C |
| Zakres temperatur składowania | -40 °C ... +100 °C, bez opakowania |
| Odporność na wstrząsy | 100 g, 6 ms (EN 60068-2-27) |
| Odporność na drgania | 10 g, 10 Hz ... 2.000 Hz (EN 60068-2-6) |

¹⁾ Przy zamontowanym kontrawtyku.

Certyfikaty

| | |
|--------------------------------|-------------------|
| EU declaration of conformity | ? |
| UK declaration of conformity | ? |
| ACMA declaration of conformity | ? |
| China-RoHS | ? |
| Certyfikat cULus | ? |
| Certyfikat EAC / DoC | ? |

Klasyfikacje

| | |
|----------------|----------|
| ECLASS 5.0 | 27270501 |
| ECLASS 5.1.4 | 27270501 |
| ECLASS 6.0 | 27270590 |
| ECLASS 6.2 | 27270590 |
| ECLASS 7.0 | 27270501 |
| ECLASS 8.0 | 27270501 |
| ECLASS 8.1 | 27270501 |
| ECLASS 9.0 | 27270501 |
| ECLASS 10.0 | 27270501 |
| ECLASS 11.0 | 27270501 |
| ECLASS 12.0 | 27270501 |
| ETIM 5.0 | EC001486 |
| ETIM 6.0 | EC001486 |
| ETIM 7.0 | EC001486 |
| ETIM 8.0 | EC001486 |
| UNSPSC 16.0901 | 41112113 |

DANE TECHNICZNE

Nr kat.

OC-SICK020114