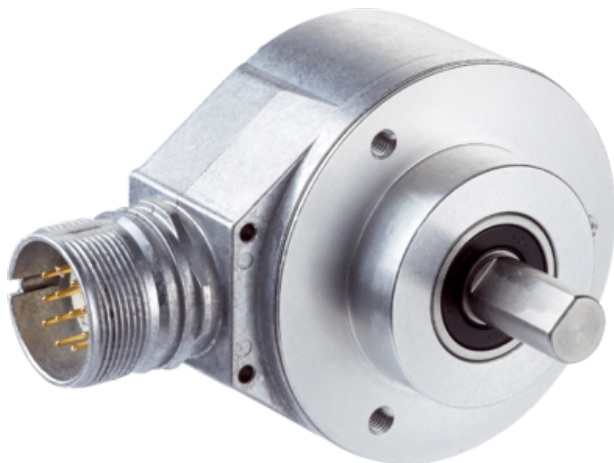




## Enkoder inkrementalny (1051849) serii DFS60 - SICK



**Numer artykułu SKU:  
OC-SICK005406**

Numer artykułu producenta:  
-----

Tylko na zamówienie

## OPIS PRODUKTU

### Wydajność

Liczba impulsów na obrót	250 <sup>1)</sup>
Krok pomiarowy	90°, elektronicznie/liczba impulsów na obrót
Odchyłka kroku pomiarowego przy niebinarnej liczbie impulsów	± 0,2°
Granice błędów	± 0,3°

<sup>1)</sup> Patrz maksymalna prędkość obrotowa.

### Interfejsy

Interfejs komunikacyjny	Przyrostowy
Interfejs komunikacyjny – szczegóły	HTL / Push pull
Liczba kanałów sygnałowych	6-kanałowy
Czas inicjalizacji	40 ms
Częstotliwość wyjściowa	≤ 300 kHz
Prąd obciążenia	≤ 30 mA
Pobór mocy	≤ 0,5 W (bez obciążenia)

## Dane elektryczne

Typ przyłącza	Wtyk, M23, 12 pinów, promieniowe
Napięcie zasilające	10 ... 32 V
Sygnał odniesienia, liczba	1
Sygnał odniesienia, pozycja	90°, elektryczny, powiązany logicznie z A i B
Zabezpieczenie przed zamianą biegunów <sup>?</sup>	
Odporność wyjść na zwarcie <sup>?</sup> <sup>1)</sup>	
MTTFd: czas do niebezpiecznej awarii	300 lat(a) (EN ISO 13849-1) <sup>2)</sup>

<sup>1)</sup>Zwarcie do innego kanału, obwodów napięcia lub masy dopuszczalne maks. przez 30 s.

<sup>2)</sup>W przypadku tego produktu chodzi o produkt standardowy, a nie o część zabezpieczającą w rozumieniu dyrektywy maszynowej. Obliczenie na podstawie nominalnego obciążenia części, średniej temperatury otoczenia 40 °C, częstości stosowania 8760 h/rok. Wszystkie awarie elektroniczne są uważane za awarie niebezpieczne. Szczegółowe informacje – patrz dokument nr 8015532.

## Dane mechaniczne

Wykonanie mechaniczne	Wałek, mocowanie czołowe
Średnica wałka lub otworu	10 mm
Długość wału	19 mm
Masa	+ 0,3 kg
Materiał, wał	Stal nierdzewna
Materiał, kołnierz	Aluminium
Materiał, obudowa	Odlew ciśnieniowy ze stopu aluminium
Moment rozruchowy	0,5 Ncm (+20 °C)
Moment obrotowy roboczy	0,3 Ncm (+20 °C)
Dopuszczalne obciążenie wałka	80 N (promieniowe) 40 N (osiowe)
Prędkość obrotowa pracy	≤ 9.000 min <sup>-1</sup> <sup>1)</sup>
Moment bezwładności wirnika	6,2 gcm <sup>2</sup>
Żywotność łożysk	3,6 x 10 <sup>10</sup> obrotów
Przyspieszenie kątowe	≤ 500.000 rad/s <sup>2</sup>

<sup>1)</sup>Przy projektowaniu zakresu temperatur roboczych należy wziąć pod uwagę nagrzewanie własne na poziomie 3,3 K na 1000 min<sup>-1</sup>.

## Dane dotyczące otoczenia

EMC	Wg EN 61000-6-2 i EN 61000-6-4
Stopień ochrony	IP67, po stronie obudowy, wtyk (IEC 60529) <sup>1)</sup> IP65, po stronie wałka (IEC 60529)
Dopuszczalna względna wilgotność powietrza	90 % (Roszenie niedopuszczalne)
Zakres temperatury roboczej	0 °C ... +85 °C
Zakres temperatur składowania	-40 °C ... +100 °C, bez opakowania
Odporność na wstrząsy	50 g, 6 ms (EN 60068-2-27)

## Odporność na drgania

20 g, 10 Hz ... 2.000 Hz (EN 60068-2-6)

<sup>1)</sup> Przy zamontowanym kontrybucy.

## Certyfikaty

EU declaration of conformity [?](#)

UK declaration of conformity [?](#)

ACMA declaration of conformity [?](#)

China-RoHS [?](#)

Certyfikat cULus [?](#)

Certyfikat EAC / DoC [?](#)

## Klasyfikacje

ECLASS 5.0 27270501

ECLASS 5.1.4 27270501

ECLASS 6.0 27270590

ECLASS 6.2 27270590

ECLASS 7.0 27270501

ECLASS 8.0 27270501

ECLASS 8.1 27270501

ECLASS 9.0 27270501

ECLASS 10.0 27270501

ECLASS 11.0 27270501

ECLASS 12.0 27270501

ETIM 5.0 EC001486

ETIM 6.0 EC001486

ETIM 7.0 EC001486

ETIM 8.0 EC001486

UNSPSC 16.0901 41112113

---

## DANE TECHNICZNE

Nr kat.

OC-SICK005406