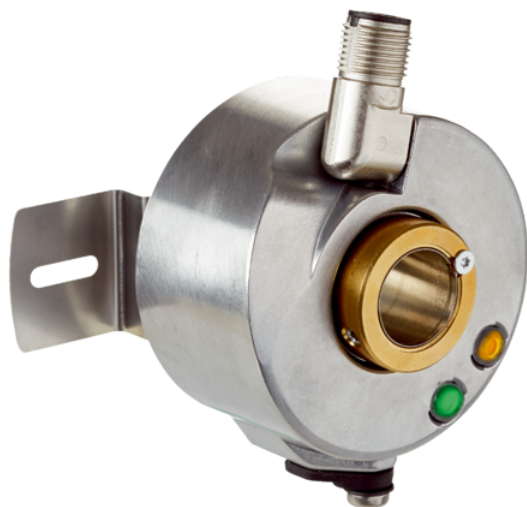




Enkoder inkrementalny (1135085) serii DUS60 - SICK



**Numer artykułu SKU:
OC-SICK024185**

Numer artykułu producenta:

Tylko na zamówienie

OPIS PRODUKTU

Wydajność

Krok pomiarowy	90°, elektronicznie/liczba impulsów na obrót
Odchyłka kroku pomiarowego	$\pm 18^\circ$ / liczba impulsów na obrót
Granice błędów	Odchyłka kroku pomiarowego x 3
Kąt detekcji	$\leq 0,5 \pm 5\%$

Interfejsy

Interfejs komunikacyjny	Przyrostowy
Interfejs komunikacyjny – szczegóły	TTL / HTL ¹⁾
Dane parametryczne	Przełącznik DIP, możliwość wyboru wyjścia
Funkcja wyjścia	Kanały A i B
Czas inicjalizacji	$< 5 \text{ ms}^2$
Częstotliwość wyjściowa	+ 60 kHz
Prąd obciążenia	$\leq 30 \text{ mA}$, na jeden kanał
Prąd roboczy	$\leq 120 \text{ mA}$ (bez obciążenia)
Pobór mocy	$\leq 1,25 \text{ W}$ (bez obciążenia)

Przełącznik DIP – parametry

Liczba impulsów na obrót 

Napięcie wyjściowe 



Kierunek obrotów 

Przełącznik konfiguracyjny Grupa 48 impulsów

¹⁾ Wybór wyjścia niedostępny dla konfiguracji przełączników DIP E, F i G. Wartość napięcia wyjściowego zależna od napięcia zasilającego.

²⁾ Po upływie tego czasu odczyty pozycji są ważne.

Dane elektryczne

Typ przyłącza	Wtyk, M12, 4 piny, uniwersalny ¹⁾
Napięcie zasilające	4,75 ... 30 V
Sygnał odniesienia, liczba	1
Sygnał odniesienia, pozycja	180°, elektryczny, powiązany logicznie z A
Zabezpieczenie przed zamianą biegunów 	
Odporność wyjść na zwarcie 	
MTTFd: czas do niebezpiecznej awarii	275 lat(a) (EN ISO 13849-1) ²⁾

¹⁾ Obrótowe przyłącze uniwersalne umożliwia ustawienie pozycji złącza wtykowego w kierunku promieniowym i osiowym.

²⁾ W przypadku tego produktu chodzi o produkt standardowy, a nie o część zabezpieczającą w rozumieniu dyrektywy maszynowej. Obliczenie na podstawie nominalnego obciążenia części, średniej temperatury otoczenia 40 °C, częstości stosowania 8760 h/rok. Wszystkie awarie elektroniczne są uważane za awarie niebezpieczne. Szczegółowe informacje – patrz dokument nr 8015532.

Dane mechaniczne

Wykonanie mechaniczne	Otwór przelotowy, zacisk z tyłu
Średnica wałka lub otworu	12 mm
Rodzaj kołnierza/wspornik antyrotacyjny	2-punktowy wspornik antyrotacyjny, rowek, średnica otworu wierconego 63 mm–83 mm
Masa	0,25 kg ¹⁾
Materiał, wał	Stal nierdzewna
Materiał, kołnierz	Aluminium
Materiał, obudowa	Aluminium
Materiał, przewód	PVC
Moment rozruchowy	0,5 Ncm (+20 °C)
Moment obrotowy roboczy	0,4 Ncm (+20 °C)
Dopuszczalny statyczny przesuw wałka	± 0,3 mm (promieniowe) ± 0,5 mm (osiowe)
Dopuszczalny dynamiczny przesuw wałka	± 0,1 mm (promieniowe) ± 0,2 mm (osiowe)
Prędkość obrotowa pracy	1.500 min ⁻¹
Moment bezwładności wirnika	50 gcm ²
Żywotność łożysk	3,6 x 10 ⁹ obrotów

Przyspieszenie kątowe $\leq 500.000 \text{ rad/s}^2$

¹⁾ Dotyczy enkoderów z wtykiem.

Dane dotyczące otoczenia

EMC	Wg EN 61000-6-2 i EN 61000-6-3
Stopień ochrony	IP65 ¹⁾
Dopuszczalna względna wilgotność powietrza	90 % (Roszenie niedopuszczalne)
Zakres temperatury roboczej	-30 °C ... +90 °C
Zakres temperatur składowania	-40 °C ... +75 °C
Odporność na wstrząsy	100 g (EN 60068-2-27)
Odporność na drgania	30 g, 10 Hz ... 2.000 Hz (EN 60068-2-6)

¹⁾ Jeśli przeciwległe złącze wtykowe jest zamontowane, a otwór przełącznika DIP zostanie zablokowany przez obudowę enkodera.

Certyfikaty

EU declaration of conformity	?
UK declaration of conformity	?
ACMA declaration of conformity	?
China-RoHS	?
Certyfikat cULus	?
Certyfikat EAC / DoC	?

Klasyfikacje

ECLASS 5.0	27270501
ECLASS 5.1.4	27270501
ECLASS 6.0	27270590
ECLASS 6.2	27270590
ECLASS 7.0	27270501
ECLASS 8.0	27270501
ECLASS 8.1	27270501
ECLASS 9.0	27270501
ECLASS 10.0	27270501
ECLASS 11.0	27270501
ECLASS 12.0	27270501
ETIM 5.0	EC001486
ETIM 6.0	EC001486
ETIM 7.0	EC001486
ETIM 8.0	EC001486

UNSPSC 16.0901 41112113

DANE TECHNICZNE

Nr kat.	OC-SICK024185
---------	---------------

Data wygenerowania podsumowania: 04.06.2026r, g. 02:58