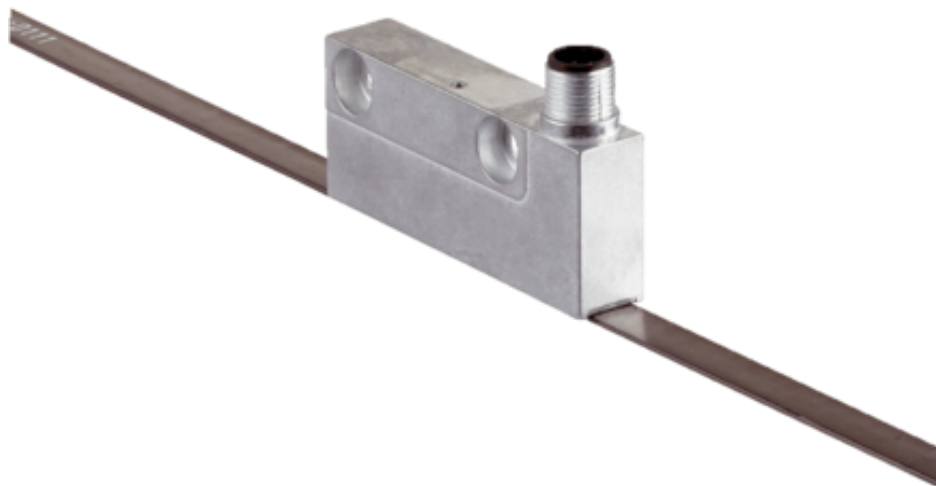




Enkoder liniowe (1038033) serii TTK70 - SICK



Numer artykułu SKU:
OC-SICK003372

Numer artykułu producenta:

Tylko na zamówienie

OPIS PRODUKTU

Cechy

Zakres dostawy Taśma magnetyczna nie należy do zakresu dostawy

Charakterystyka bezpieczeństwa technicznego

MTTF_D (średni czas do niebezpiecznej awarii) 65 lat(a) (EN ISO 13849)¹⁾

¹⁾ W przypadku tego produktu chodzi o produkt standardowy, a nie o część zabezpieczającą w rozumieniu dyrektywy maszynowej. Obliczenie na podstawie nominalnego obciążenia części, średniej temperatury otoczenia 40 °C, częstości stosowania 8760 h/rok. Wszystkie awarie elektroniczne są uważane za awarie niebezpieczne. Szczegółowe informacje – patrz dokument nr 8015532.

Wydajność

Zakres pomiarowy	0 mm ... 3.920 mm
Rozdzielczość	1 μm
Okres	1 mm
Prędkość przesuwania	< 10 m/s, < 2 m/s tryb dynamiczny (Sin/Cos), tryb statyczny (SSI)
Powtarzalność	≤ ± 2 μm
Dokładność systemu	± 10 μm

Interfejsy

Interfejs komunikacyjny	SSI ¹⁾
Interfejs, cyfrowy, szeregowy	SSI, 24 bity, gray Sin/Cos 1,0 V _{SS}

¹⁾ Interfejs HIPERFACE[®] opisany w publikacji 8015021.

Dane elektryczne

Napięcie zasilające	4,5 V ... 30 V
Prąd roboczy	55 mA (bez obciążenia)
Pobór mocy	≤ 1,2 W
Typ przyłącza	Wtyk, M12, 12 pinów
MTTFd: czas do niebezpiecznej awarii	65 lat(a) (EN ISO 13849) ¹⁾

¹⁾ W przypadku tego produktu chodzi o produkt standardowy, a nie o część zabezpieczającą w rozumieniu dyrektywy maszynowej. Obliczenie na podstawie nominalnego obciążenia części, średniej temperatury otoczenia 40 °C, częstości stosowania 8760 h/rok. Wszystkie awarie elektroniczne są uważane za awarie niebezpieczne. Szczegółowe informacje – patrz dokument nr 8015532.

Dane mechaniczne

Wymiary	Patrz rysunek wymiarowy
Zakres dostawy	Taśma magnetyczna nie należy do zakresu dostawy
Masa	0,08 kg
Materiał, głowica odczytująca	Cynkowy odlew ciśnieniowy

Dane dotyczące otoczenia

EMC	Wg EN 61000-6-2 i EN 61000-6-3
Stopień ochrony	IP67, przy podłączonym kontrawtyku (IEC 60529)
Zakres temperatury roboczej	-30 °C ... +85 °C
Zakres temperatur składowania	-40 °C ... +85 °C
Dopuszczalna względna wilgotność powietrza	100 %, Dopuszczalna kondensacja wilgoci
Odporność na wstrząsy	30 g, 6 ms (EN 60068-2-27)
Odporność na drgania	20 g, 10 Hz ... 2.000 Hz (EN 60068-2-6)
Maks. dopuszczalne natężenie pola w otoczeniu	< 3 kA/m ... 4 kA/m (3.8 mT ... 5 mT), aby możliwe było zachowanie dokładności ¹⁾
Maks. dopuszczalne natężenie pola	< 150 kA/m (< 190 mT), aby taśma magnetyczna nie została nieodwracalnie uszkodzona

¹⁾ Maksymalnie dopuszczalny wpływ pola zewnętrznego jest zachowany, gdy wartość pozycji wykazuje odchylenie na poziomie 5 µm od pierwotnej wartości (bez wpływu pola zewnętrznego). Wartość ta jest zachowana, jeśli oprócz natężenia pola taśmy magnetycznej w miejscu czujnika występuje dodatkowo pole o natężeniu 3 kA/m ... 4 kA/m (3,8 mT ... 5 mT).

Klasyfikacje

ECLASS 5.0	27270705
ECLASS 5.1.4	27270705
ECLASS 6.0	27270705
ECLASS 6.2	27270705
ECLASS 7.0	27270705
ECLASS 8.0	27270705
ECLASS 8.1	27270705
ECLASS 9.0	27270705
ECLASS 10.0	27270705
ECLASS 11.0	27270705
ECLASS 12.0	27274304
ETIM 5.0	EC002544
ETIM 6.0	EC002544
ETIM 7.0	EC002544
ETIM 8.0	EC002544
UNSPSC 16.0901	41111613

DANE TECHNICZNE

Nr kat.

OC-SICK003372

Data wygenerowania podsumowania: 04.06.2026r, g. 10:45