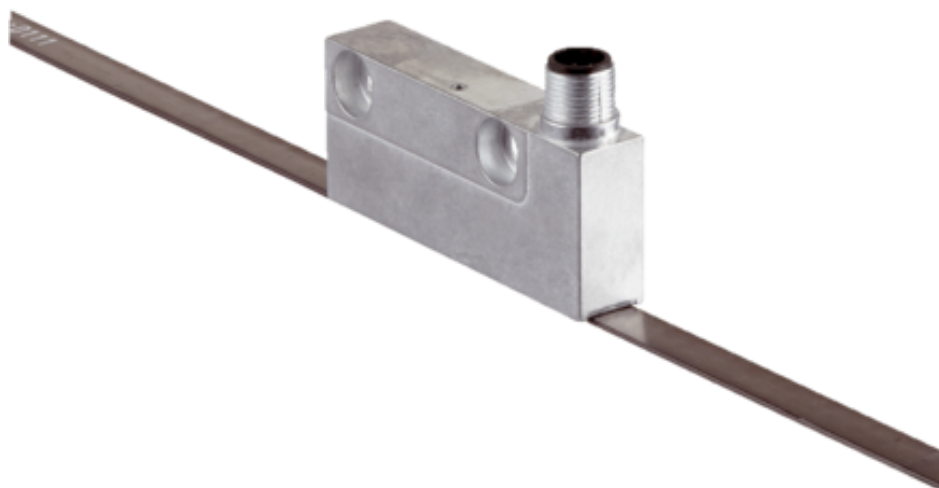




Enkoder liniowe (1037434) serii TTK70 - SICK



**Numer artykułu SKU:
OC-SICK002902**

Numer artykułu producenta:

Tylko na zamówienie

SICK

OPIS PRODUKTU

Cechy

Zakres dostawy Taśma magnetyczna nie należy do zakresu dostawy

Charakterystyka bezpieczeństwa technicznego

MTTF_D (średni czas do niebezpiecznej awarii) 73 lat(a) (EN ISO 13849)¹⁾

¹⁾W przypadku tego produktu chodzi o produkt standardowy, a nie o część zabezpieczającą w rozumieniu dyrektywy maszynowej. Obliczenie na podstawie nominalnego obciążenia części, średniej temperatury otoczenia 60 °C, częstości stosowania 8760 h/rok. Wszystkie awarie elektroniczne są uważane za awarie niebezpieczne. Szczegółowe informacje – patrz dokument nr 8015532.

Wydajność

| | |
|----------------------|--|
| Krok pomiarowy | 0,244 μm przy interpolacji sygnałów Sinus/Cosinus, np. 12 bit |
| Zakres pomiarowy | 0 mm ... 3.920 mm |
| Rozdzielczość | 1 μm |
| Okres | 1 mm |
| Prędkość przesuwania | 1,3 m/s, ≤ 10 m/s przy której możliwe jest niezawodne odwzorowanie pozycji bezwzględnej, tryb dynamiczny (Sin/Cos) |
| Powtarzalność | < 5 μm |

Dokładność systemu $\pm 10 \mu\text{m}$ (+20 °C)

Histeresa wartości pomiarowych $< 10 \mu\text{m}$

Interfejsy

Interfejs komunikacyjny HIPERFACE^{® 1)}

Typ kodu Binarny

Dostępny zakres pamięci 1.792 Byte (E²PROM 2048)

¹⁾ Interfejs SSI opisany w publikacji 8013375.

Dane elektryczne

Napięcie zasilające 7 V DC ... 12 V DC

Zalecane napięcie zasilające 8 V DC

Prąd roboczy $\leq 65 \text{ mA}$ (bez obciążenia)¹⁾

Typ przyłącza Wtyk, M12, 8 pinów

MTTFd: czas do niebezpiecznej awarii 73 lat(a) (EN ISO 13849)²⁾

¹⁾ Podczas kalibracji ok. 100 mA.

²⁾ W przypadku tego produktu chodzi o produkt standardowy, a nie o część zabezpieczającą w rozumieniu dyrektywy maszynowej. Obliczenie na podstawie nominalnego obciążenia części, średniej temperatury otoczenia 60 °C, częstości stosowania 8760 h/rok. Wszystkie awarie elektroniczne są uważane za awarie niebezpieczne. Szczegółowe informacje – patrz dokument nr 8015532.

Dane mechaniczne

Wymiary Patrz rysunek wymiarowy

Zakres dostawy Taśma magnetyczna nie należy do zakresu dostawy

Masa 0,08 kg

Materiał, głowica odczytująca Cynkowy odlew ciśnieniowy

Dane dotyczące otoczenia

EMC Wg EN 61000-6-2 i EN 61000-6-3¹⁾

Stopień ochrony IP67, przy podłączonym kontrawtyku (IEC 60529)

Zakres temperatury roboczej $-30 \text{ °C} \dots +80 \text{ °C}$

Zakres temperatur składowania $-40 \text{ °C} \dots +85 \text{ °C}$, bez opakowania

Dopuszczalna względna wilgotność powietrza 100 %, Dopuszczalna kondensacja wilgoci

Odporność na wstrząsy 30 g, 6 ms (EN 60068-2-27)

Odporność na drgania 20 g, 10 Hz ... 2.000 Hz (EN 60068-2-6)

Maks. dopuszczalne natężenie pola w otoczeniu $< 3 \text{ kA/m} \dots 4 \text{ kA/m}$ (3.8 mT ... 5 mT), aby możliwe było zachowanie dokładności²⁾

Maks. dopuszczalne natężenie pola

< 150 kA/m (< 190 mT), aby taśma magnetyczna nie została nieodwracalnie uszkodzona

¹⁾ Kompatybilność elektromagnetyczna jest gwarantowana zgodnie z podanymi normami, jeśli system sprzężenia zwrotnego jest połączony za pomocą ekranu przewodu z centralnym punktem uziemienia regulatora silnika i jest połączony z potencjałem silnika na dużej powierzchni za pomocą obudowy enkodera. Przy zastosowaniu innych sposobów ekranowania użytkownik musi przeprowadzić własne testy.

²⁾ Maksymalnie dopuszczalny wpływ pola zewnętrznego jest zachowany, gdy wartość pozycji wykazuje odchylenie na poziomie 5 µm od pierwotnej wartości (bez wpływu pola zewnętrznego). Wartość ta jest zachowana, jeśli oprócz natężenia pola taśmy magnetycznej w miejscu czujnika występuje dodatkowo pole o natężeniu 3 kA/m ... 4 kA/m (3,8 mT ... 5 mT).

Klasyfikacje

| | |
|----------------|----------|
| ECLASS 5.0 | 27270705 |
| ECLASS 5.1.4 | 27270705 |
| ECLASS 6.0 | 27270705 |
| ECLASS 6.2 | 27270705 |
| ECLASS 7.0 | 27270705 |
| ECLASS 8.0 | 27270705 |
| ECLASS 8.1 | 27270705 |
| ECLASS 9.0 | 27270705 |
| ECLASS 10.0 | 27270705 |
| ECLASS 11.0 | 27270705 |
| ECLASS 12.0 | 27274304 |
| ETIM 5.0 | EC002544 |
| ETIM 6.0 | EC002544 |
| ETIM 7.0 | EC002544 |
| ETIM 8.0 | EC002544 |
| UNSPSC 16.0901 | 41111613 |

DANE TECHNICZNE

Nr kat.

OC-SICK002902