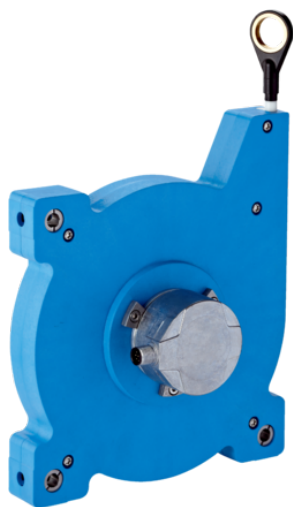




Enkoder linkowe (1061024) serii EcoLine - SICK



**Numer artykułu SKU:
OC-SICK008248**

Numer artykułu producenta:

Tylko na zamówienie



OPIS PRODUKTU

Wydajność


Zakres pomiarowy	0 m ... 10 m
Enkoder	Enkodery inkrementalne
Rozdzielczość (mechanizm linkowy + enkoder)	0,008 mm ^{1) 2)}
Powtarzalność	≤ 0,2 mm ³⁾
Liniowość	≤ ± 2 mm ³⁾
Histereza	≤ 0,4 mm ³⁾

¹⁾ Przedstawione wartości są zaokrąglone.

²⁾ Przykładowa kalkulacja na przykładzie PFG08 z interfejsem HTL/push pull: 230 mm (długość linki wyciąganej na jeden obrót – patrz Dane mechaniczne): 16 384 (liczba impulsów na jeden obrót) = 0,014 mm (rozdzielczość kombinacji mechanizmu linkowego z enkoderem).

³⁾ Wartość odnosi się do mechanizmu linkowego.

Interfejsy

Interfejs komunikacyjny	Przyrostowy / TTL / HTL
Programowalny/parametryzowalny 	
Ustawienie fabryczne	Fabrycznie ustawiony poziom wyjściowy TTL

Dane elektryczne

Typ przyłącza	Wtyk, M12, 8 pinów, promieniowe
Napięcie zasilające	4,5 V ... 32 V
Pobór mocy	≤ 0,7 W (bez obciążenia)
MTTFd: czas do niebezpiecznej awarii	300 lat(a) (EN ISO 13849-1) ¹⁾

¹⁾W przypadku tego produktu chodzi o produkt standardowy, a nie o część zabezpieczającą w rozumieniu dyrektywy maszynowej. Obliczenie na podstawie nominalnego obciążenia części, średniej temperatury otoczenia 40 °C, częstości stosowania 8760 h/rok. Wszystkie awarie elektroniczne są uważane za awarie niebezpieczne. Szczegółowe informacje – patrz dokument nr 8015532.

Dane mechaniczne

Masa	2,2 kg
Materiał, linka pomiarowa	Wysoce elastyczna pleciona linka stalowa ze stali nierdzewnej 1.4401 V4A
Średnica linki pomiarowej	0,55 mm
Masa (linka pomiarowa)	7,1 g/m
Materiał, obudowa mechanizmu linkowego	Tworzywo sztuczne, Noryl
Siła sprężyny	9 N ... 12 N ¹⁾
Długość linki wyciąganej na obrót	555 mm
Trwałość użytkowa mechanizmu linkowego	Typ. 1.000.000 cykli ^{2) 3)}
Faktyczna długość wyciąganej linki	10,2 m
Przyspieszenie linki	8 m/s ²
Prędkość zmiany położenia	3 m/s
Zamontowany enkoder	DFS60, DFS60A-S1PC65536, 1036761
Zamontowana mechanika	MRA-G190-110D3, 5326242

¹⁾Wartości te są mierzone w temperaturze otoczenia 25°C. W innych temperaturach wartości mogą się różnić.

²⁾Wartości uśrednione, zależne od typu obciążenia.

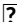
³⁾Trwałość użytkowa zależy od typu i obciążenia. Do czynników, które mają na to wpływ, należą: warunki otoczenia, sytuacja montażowa, stosowany zakres pomiarowy, prędkość przesuwania i przyspieszenie.

Dane dotyczące otoczenia

EMC	Wg EN 61000-6-2 i EN 61000-6-3
Stopień ochrony	IP50, zamontowana mechanika IP67, Enkoder (IEC 60529) ¹⁾
Zakres temperatury roboczej	-30 °C ... +70 °C

¹⁾Przy zamontowanym kontrawtyku.

Certyfikaty

EU declaration of conformity 

UK declaration of conformity	?
ACMA declaration of conformity	?
MAR declaration of conformity	?
China-RoHS	?
Certyfikat EAC / DoC	?

Klasyfikacje

ECLASS 5.0	27270590
ECLASS 5.1.4	27270590
ECLASS 6.0	27270590
ECLASS 6.2	27270590
ECLASS 7.0	27270590
ECLASS 8.0	27270590
ECLASS 8.1	27270590
ECLASS 9.0	27270590
ECLASS 10.0	27270613
ECLASS 11.0	27270503
ECLASS 12.0	27270503
ETIM 5.0	EC001486
ETIM 6.0	EC001486
ETIM 7.0	EC001486
ETIM 8.0	EC001486
UNSPSC 16.0901	41112113

DANE TECHNICZNE

Nr kat.

OC-SICK008248