



Najszerza
oferta
pneumatyki
w Polsce

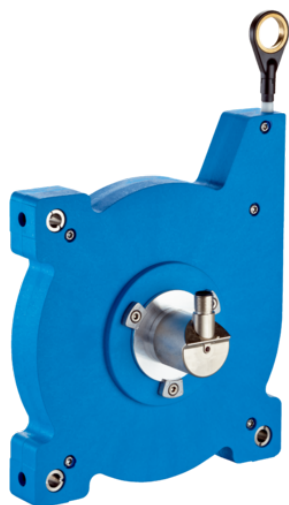


Szybka dostawa
24 h / 48 h



Biuro Obsługi Klienta
+48 71 799 45 81

Enkoder linkowe (1134276) serii EcoLine - SICK



**Numer artykułu SKU:
OC-SICK024039**

Numer artykułu producenta:

Tylko na zamówienie

OPIS PRODUKTU

Cechy

Produkt specjalny



Cecha wyróżniająca

BCG19-C1HM1015 Następca
AHM36A-S3CC000S10, 1134073 wstępnie zamontowany

Standardowe urządzenie referencyjne BCG19-C1HM1015, 1061041

Wydajność

Zakres pomiarowy	0 m ... 10 m
Enkoder	Enkoder absolutny
Rozdzielczość (mechanizm linkowy + enkoder)	0,07 mm ¹⁾²⁾
Powtarzalność	≤ 0,2 mm ³⁾
Liniowość	≤ ± 2 mm ³⁾
Histereza	≤ 0,4 mm ³⁾

¹⁾ Przedstawione wartości są zaokrąglone.

²⁾ Przykładowa kalkulacja na przykładzie BCG08 z interfejsem PROFINET: 230 mm (długość linki wyciąganej na jeden obrót – patrz Dane mechaniczne): 262 144 (liczba kroków na jeden obrót) = 0,001 mm (rozdzielczość kombinacji mechanizmu linkowego z enkoderem).

³⁾ Wartość odnosi się do mechanizmu linkowego.

Interfejsy

Interfejs komunikacyjny CANopen
Programowalny/parametryzowalny [?](#)

Dane elektryczne

Typ przyłącza Wtyk, M12, 5 pinów, uniwersalny
Napięcie zasilające 10 V ... 30 V
Pobór mocy $\leq 1,5$ W (bez obciążenia)
MTTFd: czas do niebezpiecznej awarii 270 lat(a) (EN ISO 13849-1) ¹⁾

¹⁾W przypadku tego produktu chodzi o produkt standardowy, a nie o część zabezpieczającą w rozumieniu dyrektywy maszynowej. Obliczenie na podstawie nominalnego obciążenia części, średniej temperatury otoczenia 40 °C, częstości stosowania 8760 h/rok. Wszystkie awarie elektroniczne są uważane za awarie niebezpieczne. Szczegółowe informacje – patrz dokument nr 8015532.

Dane mechaniczne

Masa 2,02 kg
Materiał, linka pomiarowa Wysoce elastyczna pleciona linka stalowa ze stali nierdzewnej 1.4401 V4A
Średnica linki pomiarowej 0,55 mm
Masa (linka pomiarowa) 7,1 g/m
Materiał, obudowa mechanizmu linkowego Tworzywo sztuczne, Noryl
Siła sprężyny 9 N ... 12 N ¹⁾
Długość linki wyciąganej na obrót 555 mm
Trwałość użytkowa mechanizmu linkowego Typ. 1.000.000 cykli ^{2) 3)}
Faktyczna długość wyciąganej linki 10,2 m
Przyspieszenie linki 8 m/s²
Prędkość zmiany położenia 3 m/s
Zamontowany enkoder AHM36 CANopen, AHM36A-S3CC000S10, 1134073
Zamontowana mechanika MRA-G190-110D3, 5326242

¹⁾Wartości te są mierzone w temperaturze otoczenia 25°C. W innych temperaturach wartości mogą się różnić.

²⁾Wartości uśrednione, zależne od typu obciążenia.

³⁾Trwałość użytkowa zależy od typu i obciążenia. Do czynników, które mają na to wpływ, należą: warunki otoczenia, sytuacja montażowa, stosowany zakres pomiarowy, prędkość przesuwania i przyspieszenie.

Dane dotyczące otoczenia

EMC Wg EN 61000-6-2 i EN 61000-6-3
Stopień ochrony IP50, zamontowana mechanika
IP66, Enkoder (IEC 60529)
IP67, Enkoder (IEC 60529)
Zakres temperatury roboczej -30 °C ... +70 °C

Certyfikaty

EU declaration of conformity	?
UK declaration of conformity	?
ACMA declaration of conformity	?
MAR declaration of conformity	?
China-RoHS	?
Certyfikat EAC / DoC	?

Klasyfikacje

ECLASS 5.0	27270590
ECLASS 5.1.4	27270590
ECLASS 6.0	27270590
ECLASS 6.2	27270590
ECLASS 7.0	27270590
ECLASS 8.0	27270590
ECLASS 8.1	27270590
ECLASS 9.0	27270590
ECLASS 10.0	27270613
ECLASS 11.0	27270503
ECLASS 12.0	27270503
ETIM 5.0	EC001486
ETIM 6.0	EC001486
ETIM 7.0	EC001486
ETIM 8.0	EC001486
UNSPSC 16.0901	41112113

DANE TECHNICZNE

Nr kat.

OC-SICK024039