



Najszersza
oferta
pneumatyki
w Polsce

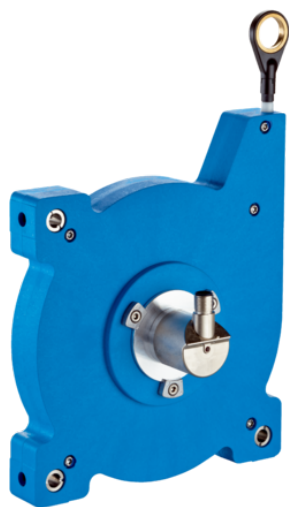


Szybka dostawa
24 h / 48 h



Biuro Obsługi Klienta
+48 71 799 45 81

Enkoder linkowe (1127305) serii EcoLine - SICK



Numer artykułu SKU:
OC-SICK022865

Numer artykułu producenta:

Tylko na zamówienie

OPIS PRODUKTU

Wydajność

Zakres pomiarowy	0 m ... 10 m
Enkoder	Enkoder absolutny
Rozdzielczość (mechanizm linkowy + enkoder)	0,03 mm ^{1) 2)}
Powtarzalność	≤ 0,2 mm ³⁾
Liniowość	≤ ± 2 mm ³⁾
Histereza	≤ 0,4 mm ³⁾

¹⁾ Przedstawione wartości są zaokrąglone.

²⁾ Przykładowa kalkulacja na przykładzie BCG08 z interfejsem PROFINET: 230 mm (długość linki wyciąganej na jeden obrót – patrz Dane mechaniczne): 262 144 (liczba kroków na jeden obrót) = 0,001 mm (rozdzielczość kombinacji mechanizmu linkowego z enkoderem).

³⁾ Wartość odnosi się do mechanizmu linkowego.

Interfejsy

Interfejs komunikacyjny	SAE J1939
Programowalny/parametryzowalny	☑

Dane elektryczne

Typ przyłącza	Wtyk, M12, 5 pinów, uniwersalny
Napięcie zasilające	10 V ... 30 V
Pobór mocy	≤ 1,5 W (bez obciążenia)
MTTFd: czas do niebezpiecznej awarii	270 lat(a) (EN ISO 13849-1) ¹⁾

¹⁾W przypadku tego produktu chodzi o produkt standardowy, a nie o część zabezpieczającą w rozumieniu dyrektywy maszynowej. Obliczenie na podstawie nominalnego obciążenia części, średniej temperatury otoczenia 40 °C, częstości stosowania 8760 h/rok. Wszystkie awarie elektroniczne są uważane za awarie niebezpieczne. Szczegółowe informacje – patrz dokument nr 8015532.

Dane mechaniczne

Masa	2,02 kg
Materiał, linka pomiarowa	Wysoce elastyczna pleciona linka stalowa ze stali nierdzewnej 1.4401 V4A
Średnica linki pomiarowej	0,55 mm
Masa (linka pomiarowa)	7,1 g/m
Materiał, obudowa mechanizmu linkowego	Tworzywo sztuczne, Noryl
Siła sprężyny	9 N ... 12 N ¹⁾
Długość linki wyciąganej na obrót	555 mm
Trwałość użytkowa mechanizmu linkowego	Typ. 1.000.000 cykli ^{2) 3)}
Faktyczna długość wyciąganej linki	10,2 m
Przyspieszenie linki	8 m/s ²
Prędkość zmiany położenia	3 m/s
Zamontowany enkoder	AHM36 SAE J1939, AHM36A-S3JC014x12, 1120251
Zamontowana mechanika	MRA-G190-110D3, 5326242

¹⁾Wartości te są mierzone w temperaturze otoczenia 25°C. W innych temperaturach wartości mogą się różnić.

²⁾Wartości uśrednione, zależne od typu obciążenia.

³⁾Trwałość użytkowa zależy od typu i obciążenia. Do czynników, które mają na to wpływ, należą: warunki otoczenia, sytuacja montażowa, stosowany zakres pomiarowy, prędkość przesuwania i przyspieszenie.

Dane dotyczące otoczenia

EMC	Wg EN 61000-6-2 i EN 61000-6-3
Stopień ochrony	IP50, zamontowana mechanika IP66, Enkoder (IEC 60529) IP67, Enkoder (IEC 60529)
Zakres temperatury roboczej	-30 °C ... +70 °C

Certyfikaty

EU declaration of conformity	?
UK declaration of conformity	?

ACMA declaration of conformity [?](#)

MAR declaration of conformity [?](#)

China-RoHS [?](#)

Certyfikat EAC / DoC [?](#)

Klasyfikacje

ECLASS 5.0 27270590

ECLASS 5.1.4 27270590

ECLASS 6.0 27270590

ECLASS 6.2 27270590

ECLASS 7.0 27270590

ECLASS 8.0 27270590

ECLASS 8.1 27270590

ECLASS 9.0 27270590

ECLASS 10.0 27270613

ECLASS 11.0 27270503

ECLASS 12.0 27270503

ETIM 5.0 EC001486

ETIM 6.0 EC001486

ETIM 7.0 EC001486

ETIM 8.0 EC001486

UNSPSC 16.0901 41112113

DANE TECHNICZNE

Nr kat.

OC-SICK022865

Data wygenerowania podsumowania: 05.06.2026r, g. 09:42