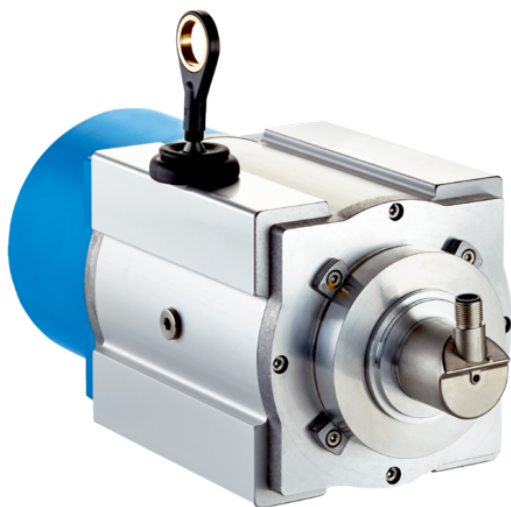




Enkoder linkowe (1127313) serii HighLine - SICK



**Numer artykułu SKU:
OC-SICK022871**

Numer artykułu producenta:

Tylko na zamówienie



OPIS PRODUKTU

Wydajność


Zakres pomiarowy	0 m ... 15 m
Enkoder	Enkoder absolutny
Rozdzielczość (mechanizm linkowy + enkoder)	0,02 mm ^{1) 2)}
Powtarzalność	≤ 1,5 mm ³⁾
Liniowość	≤ ± 2 mm ³⁾
Histereza	≤ 5 mm ³⁾

¹⁾ Przedstawione wartości są zaokrąglone.

²⁾ Przykładowa kalkulacja na przykładzie BTF08 z interfejsem PROFINET: 200 mm (długość linki wyciąganej na jeden obrót – patrz Dane mechaniczne): 262 144 (liczba kroków na jeden obrót) = 0,001 mm (rozdzielczość kombinacji mechanizmu linkowego z enkoderem).

³⁾ Wartość odnosi się do mechanizmu linkowego.

Interfejsy

Interfejs komunikacyjny	SAE J1939
Programowalny/parametryzowalny	

Dane elektryczne

Typ przyłącza	Wtyk, M12, 5 pinów, uniwersalny
Napięcie zasilające	10 V ... 30 V
Pobór mocy	≤ 1,5 W (bez obciążenia)
MTTFd: czas do niebezpiecznej awarii	270 lat(a) (EN ISO 13849-1) ¹⁾

¹⁾W przypadku tego produktu chodzi o produkt standardowy, a nie o część zabezpieczającą w rozumieniu dyrektywy maszynowej. Obliczenie na podstawie nominalnego obciążenia części, średniej temperatury otoczenia 40 °C, częstości stosowania 8760 h/rok. Wszystkie awarie elektroniczne są uważane za awarie niebezpieczne. Szczegółowe informacje – patrz dokument nr 8015532.

Dane mechaniczne

Masa	3,62 kg
Materiał, linka pomiarowa	Wysoce elastyczna pleciona linka stalowa ze stali nierdzewnej 1.4401 V4A
Średnica linki pomiarowej	1,35 mm
Masa (linka pomiarowa)	7,1 g/m
Materiał, obudowa mechanizmu linkowego	Aluminium (anodowane), tworzywo sztuczne
Siła sprężyny	10 N ... 20 N ¹⁾
Długość linki wyciąganej na obrót	327,7 mm
Trwałość użytkowa mechanizmu linkowego	Typ. 1.000.000 cykli ^{2) 3)}
Faktyczna długość wyciąganej linki	15,2 m
Prędkość zmiany położenia	4 m/s
Zamontowany enkoder	AHM36 SAE J1939, AHM36A-S3JC014x12, 1120251
Zamontowana mechanika	MRA-F130-115D2, 6072738

¹⁾Wartości te są mierzone w temperaturze otoczenia 25°C. W innych temperaturach wartości mogą się różnić.

²⁾Wartości uśrednione, zależne od typu obciążenia.


³⁾Trwałość użytkowa zależy od typu i obciążenia. Do czynników, które mają na to wpływ, należą: warunki otoczenia, sytuacja montażowa, stosowany zakres pomiarowy, prędkość przesuwania i przyspieszenie.


Dane dotyczące otoczenia

EMC	Wg EN 61000-6-2, EN 61000-6-3 i EN 61131-9
Stopień ochrony	IP64, zamontowana mechanika IP66, Enkoder (IEC 60529) IP67, Enkoder (IEC 60529)
Zakres temperatury roboczej	-30 °C ... +70 °C

Certyfikaty

EU declaration of conformity	?
UK declaration of conformity	?
ACMA declaration of conformity	?

MAR declaration of conformity 

China-RoHS 

Certyfikat EAC / DoC 

Klasyfikacje

ECLASS 5.0	27270590
ECLASS 5.1.4	27270590
ECLASS 6.0	27270590
ECLASS 6.2	27270590
ECLASS 7.0	27270590
ECLASS 8.0	27270590
ECLASS 8.1	27270590
ECLASS 9.0	27270590
ECLASS 10.0	27270613
ECLASS 11.0	27270503
ECLASS 12.0	27270503
ETIM 5.0	EC001486
ETIM 6.0	EC001486
ETIM 7.0	EC001486
ETIM 8.0	EC001486
UNSPSC 16.0901	41112113

DANE TECHNICZNE

Nr kat.

OC-SICK022871