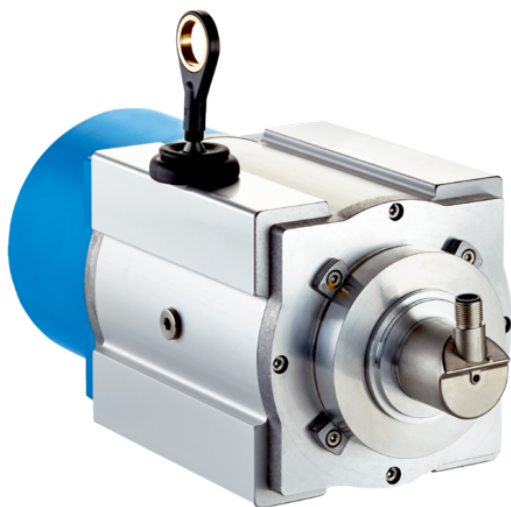




## Enkoder linkowe (1141419) serii HighLine - SICK



**Numer artykułu SKU:  
OC-SICK025088**

Numer artykułu producenta:  
-----

Tylko na zamówienie



## OPIS PRODUKTU

## Cechy

Produkt specjalny



Cecha wyróżniająca

Zamontowane fabrycznie ramię przegubowe 5318683

Standardowe urządzenie referencyjne BTF13-Q1RM2062, 1110599

## Wydajność

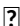
Zakres pomiarowy	0 m ... 20 m
Enkoder	Enkoder absolutny
Rozdzielczość (mechanizm linkowy + enkoder)	0,02 mm <sup>1) 2)</sup>
Powtarzalność	≤ 2 mm <sup>3)</sup>
Liniowość	≤ ± 2 mm <sup>3)</sup>
Histereza	≤ 5 mm <sup>3)</sup>

<sup>1)</sup> Przedstawione wartości są zaokrąglone.

<sup>2)</sup> Przykładowa kalkulacja na przykładzie BTF08 z interfejsem PROFINET: 200 mm (długość linki wyciąganej na jeden obrót – patrz Dane mechaniczne): 262 144 (liczba kroków na jeden obrót) = 0,001 mm (rozdzielczość kombinacji mechanizmu linkowego z enkoderem).

<sup>3)</sup> Wartość odnosi się do mechanizmu linkowego.

## Interfejsy

Interfejs komunikacyjny IO-Link / IO-Link V1.1 / COM3 (230,4 kBaud)  
Programowalny/parametryzowalny 

## Dane elektryczne

Typ przyłącza Wtyk, M12, 4 piny, uniwersalny  
Napięcie zasilające 18 V ... 30 V  
Pobór mocy  $\leq 1,5$  W (bez obciążenia)  
MTTFd: czas do niebezpiecznej awarii 240 lat(a) (EN ISO 13849-1) <sup>1)</sup>

<sup>1)</sup>W przypadku tego produktu chodzi o produkt standardowy, a nie o część zabezpieczającą w rozumieniu dyrektywy maszynowej. Obliczenie na podstawie nominalnego obciążenia części, średniej temperatury otoczenia 40 °C, częstości stosowania 8760 h/rok. Wszystkie awarie elektroniczne są uważane za awarie niebezpieczne. Szczegółowe informacje – patrz dokument nr 8015532.

## Dane mechaniczne

Masa 5,12 kg  
Materiał, linka pomiarowa Wysoce elastyczna pleciona linka stalowa ze stali nierdzewnej 1.4401 V4A  
Średnica linki pomiarowej 0,81 mm  
Masa (linka pomiarowa) 2,6 g/m  
Materiał, obudowa mechanizmu linkowego Aluminium (anodowane), tworzywo sztuczne  
Siła sprężyny 10 N ... 20 N <sup>1)</sup>  
Długość linki wyciąganej na obrót 332,4 mm  
Trwałość użytkowa mechanizmu linkowego Typ. 1.000.000 cykli <sup>2) 3)</sup>  
Faktyczna długość wyciąganej linki 20,2 m  
Przyspieszenie linki 30 m/s<sup>2</sup>  
Prędkość zmiany położenia 6 m/s  
Zamontowany enkoder AHM36 IO-Link Advanced, AHM36A-S3QC014X12, 1101532  
Zamontowana mechanika MRA-F130-120D1, 6028628

<sup>1)</sup>Wartości te są mierzone w temperaturze otoczenia 25°C. W innych temperaturach wartości mogą się różnić.

<sup>2)</sup>Wartości uśrednione, zależne od typu obciążenia.

<sup>3)</sup>Trwałość użytkowa zależy od typu i obciążenia. Do czynników, które mają na to wpływ, należą: warunki otoczenia, sytuacja montażowa, stosowany zakres pomiarowy, prędkość przesuwania i przyspieszenie.

## Dane dotyczące otoczenia

EMC Wg EN 61000-6-2, EN 61000-6-3 i EN 61131-9  
Stopień ochrony IP64, zamontowana mechanika  
IP66, Enkoder (IEC 60529)  
IP67, Enkoder (IEC 60529)

Zakres temperatury roboczej -20 °C ... +70 °C

## Certyfikaty

EU declaration of conformity	?
UK declaration of conformity	?
ACMA declaration of conformity	?
MAR declaration of conformity	?
China-RoHS	?
Certyfikat EAC / DoC	?

## Klasyfikacje

ECLASS 5.0	27270590
ECLASS 5.1.4	27270590
ECLASS 6.0	27270590
ECLASS 6.2	27270590
ECLASS 7.0	27270590
ECLASS 8.0	27270590
ECLASS 8.1	27270590
ECLASS 9.0	27270590
ECLASS 10.0	27270613
ECLASS 11.0	27270503
ECLASS 12.0	27270503
ETIM 5.0	EC001486
ETIM 6.0	EC001486
ETIM 7.0	EC001486
ETIM 8.0	EC001486
UNSPSC 16.0901	41112113

---

## DANE TECHNICZNE

Nr kat.

OC-SICK025088