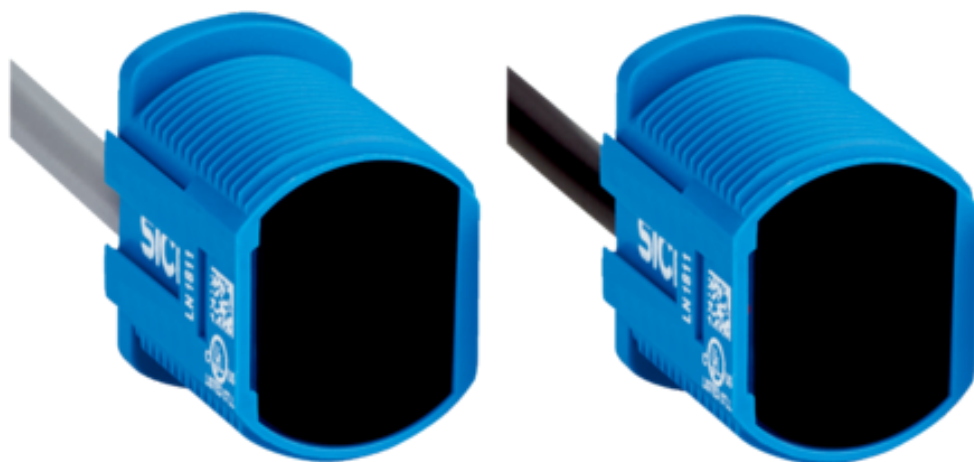




## Fotoprzeźkaźnik (1095867) serii Z18 - SICK



Numer artykułu SKU:  
**OC-SICK017055**

Numer artykułu producenta:  
-----

Tylko na zamówienie



## OPIS PRODUKTU

### Cechy

Zasada działania	Fotoprzeźkaźnik barierowy
Wymiary (szer. x wys. x głęb.)	14,4 mm x 20,5 mm x 23 mm
Kształt korpusu (wyjście wiązki światła)	Hybrydowa
Średnica gwintu (korpus)	M18
Sposób zamocowania	M18, głowica/montaż wpustowy z podstawą
Kolor obudowy	Kolor niebieski
Maks. zasięg wykrywania	0 m ... 17 m
Zasięg wykrywania	0 m ... 15 m
Rodzaj światła	Światło podczerwone
Nadajnik światła	LED
Rozmiar plamki świetlnej (odległość)	Ø 20 mm (500 mm)
Długość fali	850 nm

### Mechanika/elektryka

Napięcie zasilające $U_B$	10 V DC ... 30 V DC
Tętnienia resztkowe	< 10 %
Pobór prądu	≤ 15 mA <sup>1)</sup>

Wyjście przełączające	Push-Pull: PNP/NPN
Tryb przełączania	Załączany przez światło, Załączany przez ciemność
Wyjście przełączające – szczegóły	
Wyjście przełączające Q1	Push-Pull: PNP/NPN, Załączany przez światło
Wyjście przełączające Q2	Push-Pull: PNP/NPN, Załączany przez ciemność
Prąd wyjściowy $I_{maks.}$	100 mA
Czas odpowiedzi	$\leq 500 \mu s$ <sup>2)</sup>
Częstotliwość przełączania	1.000 kHz <sup>3)</sup>
Typ przyłącza	Przewód z 4-pinowym wtykiem M8, zamknięcie zatrzaskowe, 150 mm
Materiał przewodu	PVC
Przekrój poprzeczny przewodu	0,13 mm <sup>2</sup>
Układy zabezpieczające	A <sup>4)</sup> B <sup>5)</sup> D <sup>6)</sup>
Klasa ochrony	III
Masa	2,49 g
Materiał obudowy	Tworzywo sztuczne, ABS
Materiał układu optycznego	Tworzywo sztuczne, PMMA
Stopień ochrony	IP67
Temperatura otoczenia podczas pracy	-40 °C ... +55 °C
Temperatura otoczenia podczas przechowywania	-40 °C ... +70 °C
Nr pliku UL	E189383

<sup>1)</sup> Bez obciążenia.

<sup>2)</sup> Czas biegu sygnału przy obciążeniu rezystancyjnym.

<sup>3)</sup> Przy relacji światło/ciemność 1:1.

<sup>4)</sup> A = przyłącza  $U_{\nu}$  z zabezpieczeniem przed zmianą biegunowości.

<sup>5)</sup> B = zabezpieczenie wejścia i wyjścia przed zamianą biegunów.

<sup>6)</sup> D = wyjścia zabezpieczone przed przetężeniami i zwarciami.

## Rodzaj przyłącza / przyporządkowanie przyłączy

Typ przyłącza	Przewód z 4-pinowym wtykiem M8, zamknięcie zatrzaskowe, 150 mm
Typ przyłącza – szczegóły	
Przekrój poprzeczny przewodu	0,13 mm <sup>2</sup>
Materiał przewodu	PVC

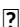
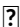


### Przyporządkowanie przyłączy nadajnika

BN	+ (L+)
WH	Not connected
BU	- (M)
BK	Test <sub>IN</sub>

### Przyporządkowanie przyłączy odbiornika

BN	+ (L+)
WH	Q <sub>2</sub>
BU	- (M)
BK	Q <sub>1</sub>

## Certyfikaty

EU declaration of conformity	
ACMA declaration of conformity	
China-RoHS	
Certyfikat EAC / DoC	

## Klasyfikacje

ECLASS 5.0	27270901
ECLASS 5.1.4	27270901
ECLASS 6.0	27270901
ECLASS 6.2	27270901
ECLASS 7.0	27270901
ECLASS 8.0	27270901
ECLASS 8.1	27270901
ECLASS 9.0	27270901
ECLASS 10.0	27270901
ECLASS 11.0	27270901
ECLASS 12.0	27270901
ETIM 5.0	EC002716
ETIM 6.0	EC002716
ETIM 7.0	EC002716
ETIM 8.0	EC002716
UNSPSC 16.0901	39121528

Nr kat.

OC-SICK017055

Data wygenerowania podsumowania: 05.06.2026r, g. 08:16