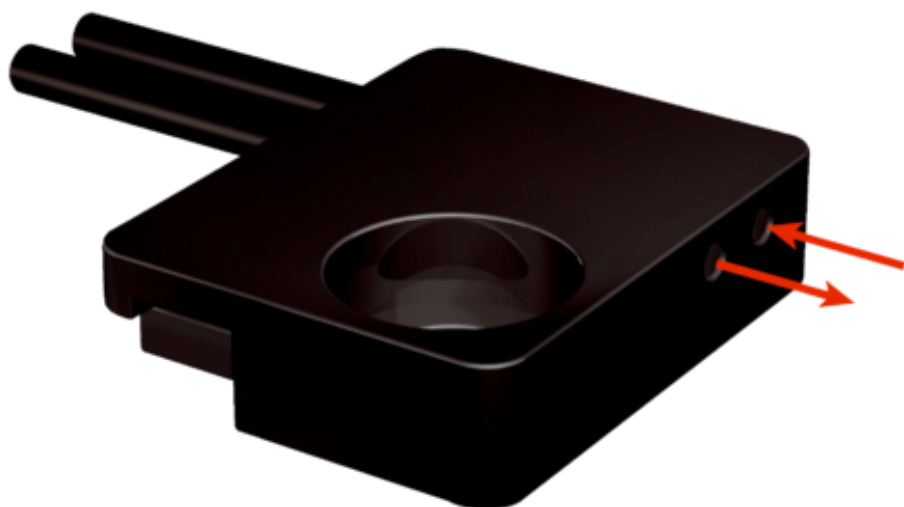




Fotoprzełącznik światłowodowe i światłowody (5325987) serii LL3 - SICK



**Numer artykułu SKU:
OC-SICK032658**

Numer artykułu producenta:

Tylko na zamówienie



OPIS PRODUKTU

Cechy

Typ urządzenia	Światłowód
Zasada działania	System odbiciowy
Do fotoprzełączników światłowodowych	GLL170(T), WLL180, WLL80
Maks. zasięg wykrywania	980 mm (Sensing range WLL80 at 8 ms)
Długość światłowodu	2.000 mm
Materiał, włókno	Polymethylmethacrylat (PMMA)
Materiał, płaszcz	Polyetylen (PE)
Materiał, głowica światłowodowa	Polycarbonat (PC)
Średnica zewnętrzna, przyłączy przewodu światłowodowego	1,3 mm
Światłowód z możliwością skrócenia	<input type="checkbox"/>
Kształt głowicy światłowodowej	Płaski korpus
Układ włókien	Multifiber
Struktura rdzenia	S: 151 x Ø 0,75 mm R: 151 x Ø 0,75 mm Multifiber
Kąt promieniowania < 60°	Nie
Kompatybilność ze światłem podczerwonym (1450 nm)	Nie

Zadanie	Bardzo elastyczna (statyczna)
Wysoce elastyczne/elastyczne włókna (promień gięcia 1-4 mm)	Tak
Wymagane końcówki przejściowe	Tak
Kąt rozproszenia	60°
Zintegrowana soczewka	Nie
Minimalna średnica obiektu	0,03 mm ¹⁾
W zakresie dostawy	Tuleje adaptera, tuleje adaptera, BF-WLL160-13 (1,3 mm), przecinarka do światłowodów FC (5304141)
Kompatybilność nakładek optycznych	Nie

¹⁾Najmniejszy wykrywalny obiekt wykryto przy optymalnej odległości i ustawieniu.

Mechanika/elektryka

Promień gięcia światłowodu	1 mm
Temperatura otoczenia podczas pracy	-40 °C ... +60 °C

Klasyfikacje

ECLASS 5.0	27270905
ECLASS 5.1.4	27270905
ECLASS 6.0	27270905
ECLASS 6.2	27270905
ECLASS 7.0	27270905
ECLASS 8.0	27270905
ECLASS 8.1	27270905
ECLASS 9.0	27270905
ECLASS 10.0	27270905
ECLASS 11.0	27270905
ECLASS 12.0	27270905
ETIM 5.0	EC002651
ETIM 6.0	EC002651
ETIM 7.0	EC002651
ETIM 8.0	EC002651
UNSPSC 16.0901	39121528

Zasięgi z WLL80

Tryb pracy 16 μs	95 mm
Tryb pracy 70 μs	275 mm

Tryb pracy 250 μ s 440 mm

Tryb pracy 500 μ s 515 mm

Tryb pracy 1 ms 555 mm

Tryb pracy 2 ms 700 mm

Tryb pracy 8 ms 980 mm

Zasięgi z WLL180T

Tryb pracy 16 μ s 50 mm

Tryb pracy 70 μ s 130 mm

Tryb pracy 250 μ s 250 mm

Tryb pracy 2 ms 500 mm

Tryb pracy 8 ms 540 mm

Wskazówka Zasięgi w odniesieniu do fotoprzeźników światłowodowych o rodzaju światła:
widzialne światło czerwone

Zasięgi z GLL170

Tryb pracy 250 μ s 150 mm

Zasięgi z GLL170T

Tryb pracy 50 μ s 90 mm

Tryb pracy 250 μ s 180 mm

DANE TECHNICZNE

Nr kat.

OC-SICK032658