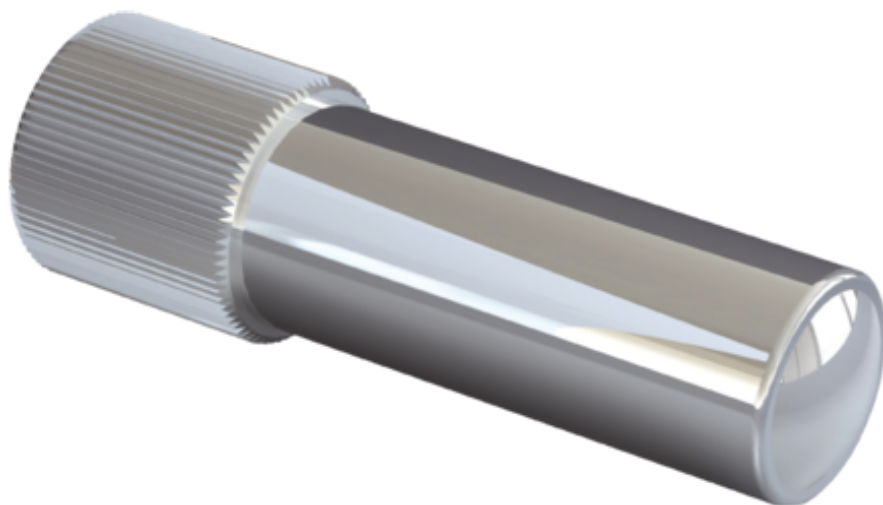




## Fotoprzełącznik światłowodowe i światłowody (5326465) serii LL3 - SICK



**Numer artykułu SKU:  
OC-SICK032718**

Numer artykułu producenta:  
-----

Tylko na zamówienie



### OPIS PRODUKTU

## Cechy

Typ urządzenia	Tip adapter for fibers
Zasada działania	System odbiciowy
Do światłowodów	LL3-DB07, LL3-DJ01, LL3-DK21, LL3-DT01, LL3-DT01-05, LL3-DT01S01
Materiał końcówki	Aluminium (czarne powlekane)
Średnica gwintu (korpus)	M3
Ognisko	7 mm
Minimalny rozmiar plamki świetlnej	Ø 0,2 mm
Materiał soczewki	Szkoło akrylowe (PMMA)
Zakres dostawy	1 szt.
Cechy szczególne	Do wykrywania niewielkich obiektów

## Mechanika/elektryka

Materiał układu optycznego	Szkoło akrylowe (PMMA)
Temperatura otoczenia podczas pracy	-40 °C ... +60 °C

## Klasyfikacje

ECLASS 5.0	27270905
ECLASS 5.1.4	27270905
ECLASS 6.0	27270905
ECLASS 6.2	27270905
ECLASS 7.0	27270905
ECLASS 8.0	27270905
ECLASS 8.1	27270905
ECLASS 9.0	27270905
ECLASS 10.0	27270905
ECLASS 11.0	27270905
ECLASS 12.0	27270905
ETIM 5.0	EC002651
ETIM 6.0	EC002651
ETIM 7.0	EC002651
ETIM 8.0	EC002651
UNSPSC 16.0901	39121528

---

## DANE TECHNICZNE

Nr kat.

OC-SICK032718

Data wygenerowania podsumowania: 06.06.2026r, g. 16:24