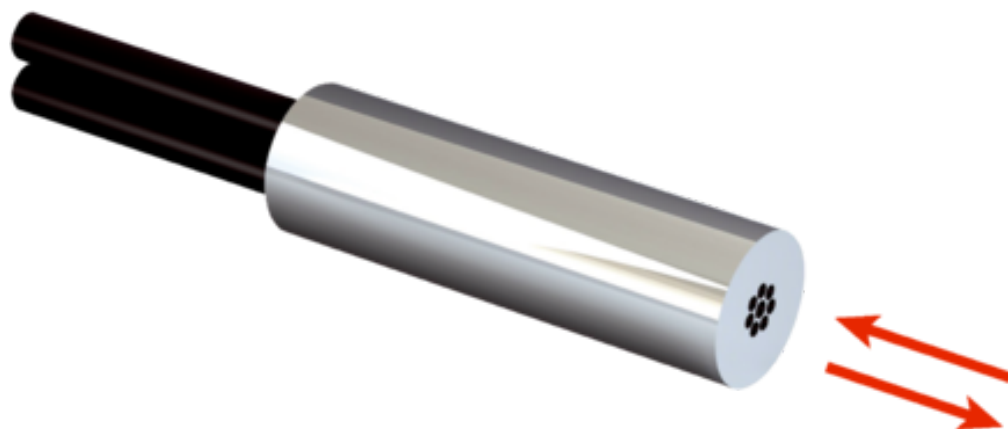




## Fotoprzełącznik światłowodowe i światłowody (5345731) serii LL3 - SICK



Numer artykułu SKU:  
**OC-SICK033043**

Numer artykułu producenta:  
-----

Tylko na zamówienie



### OPIS PRODUKTU

## Cechy

Typ urządzenia	Światłowód
Zasada działania	System odbiciowy
Do fotoprzełączników światłowodowych	GLL170(T), WLL180, WLL80
Maks. zasięg wykrywania	310 mm (Sensing range WLL80 at 8 ms)
Długość światłowodu	4.000 mm
Materiał, włókno	Polymethylmethacrylat (PMMA)
Materiał, płaszcz	Polyetylen (PE)
Materiał, głowica światłowodowa	Stal nierdzewna
Średnica zewnętrzna, przyłącze przewodu światłowodowego	1 mm
Światłowód z możliwością skrócenia	<input type="checkbox"/>
Średnica końcówki gładkiej (największa średnica)	3 mm
Kształt głowicy światłowodowej	Końcówka gładka
Układ włókien	Multifiber – wiązka włókien
Struktura rdzenia	S: 4 x Ø 0,25 mm, R: 4 x Ø 0,25 mm <sup>1)</sup>
Kąt promieniowania < 60°	Multifiber – wiązka włókien
Kompatybilność ze światłem podczerwonym (1450 nm)	Nie
	Nie

Zadanie	Bardzo elastyczna (statyczna), robotyka (dynamika i elastyczność)
Wysoce elastyczne/elastyczne włókna (promień gięcia 1–4 mm)	Tak
Wymagane końcówki przejściowe	Tak
Kąt rozproszenia	60°
Zintegrowana soczewka	Nie
Minimalna średnica obiektu	0,015 mm <sup>2)</sup>
W zakresie dostawy	Tuleje adaptera, tuleje adaptera, BF-WLL160-10 (1,0 mm), przecinarka do światłowodów FC (5304141)
Kompatybilność nakładek optycznych	Nie
Cechy szczególne	Światłowod elastyczny, najkrótsza końcówka

<sup>1)</sup> C = koncentryczny, S = nadajnik, E = odbiornik.

<sup>2)</sup> Najmniejszy wykrywalny obiekt wykryto przy optymalnej odległości i ustawieniu.

## Mechanika/elektryka

Promień gięcia światłowodu	4 mm
Temperatura otoczenia podczas pracy	-40 °C ... +70 °C

## Klasyfikacje

ECLASS 5.0	27270905
ECLASS 5.1.4	27270905
ECLASS 6.0	27270905
ECLASS 6.2	27270905
ECLASS 7.0	27270905
ECLASS 8.0	27270905
ECLASS 8.1	27270905
ECLASS 9.0	27270905
ECLASS 10.0	27270905
ECLASS 11.0	27270905
ECLASS 12.0	27270905
ETIM 5.0	EC002651
ETIM 6.0	EC002651
ETIM 7.0	EC002651
ETIM 8.0	EC002651
UNSPSC 16.0901	39121528

## Zasięgi z WLL80

Tryb pracy 16 $\mu$ s	15 mm
Tryb pracy 70 $\mu$ s	50 mm
Tryb pracy 250 $\mu$ s	90 mm
Tryb pracy 500 $\mu$ s	110 mm
Tryb pracy 1 ms	130 mm
Tryb pracy 2 ms	200 mm
Tryb pracy 8 ms	310 mm

## Zasięgi z WLL180T

Tryb pracy 16 $\mu$ s	15 mm
Tryb pracy 70 $\mu$ s	40 mm
Tryb pracy 250 $\mu$ s	70 mm
Tryb pracy 2 ms	110 mm
Tryb pracy 8 ms	150 mm

Wskazówka      Zasięgi w odniesieniu do fotoprzeźników światłowodowych o rodzaju światła:  
widzialne światło czerwone

## Zasięgi z GLL170

Tryb pracy 250 $\mu$ s	20 mm
------------------------	-------

## Zasięgi z GLL170T

Tryb pracy 50 $\mu$ s	20 mm
Tryb pracy 250 $\mu$ s	50 mm

---

### DANE TECHNICZNE

Nr kat.

OC-SICK033043