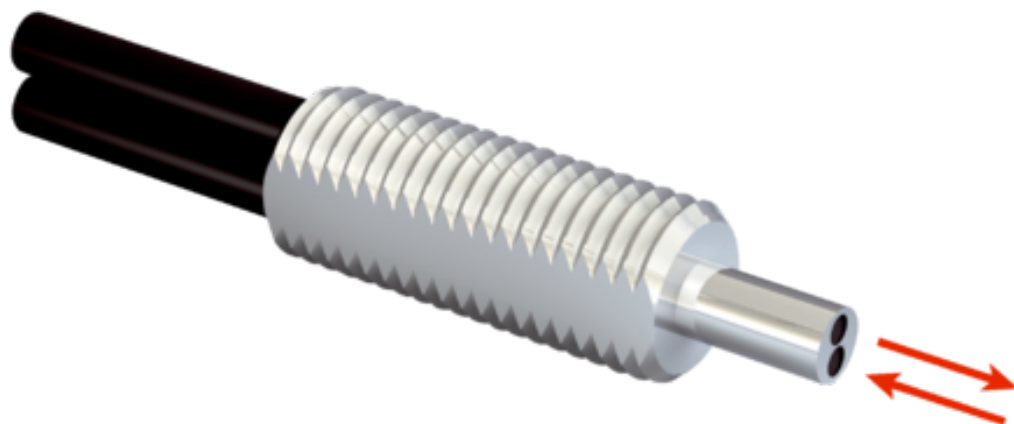


Fotoprzełącznik światłowodowe i światłowody (5308092) serii LL3 - SICK



Numer artykułu SKU:
OC-SICK032252

Numer artykułu producenta:

Tylko na zamówienie



OPIS PRODUKTU

Cechy

Typ urządzenia	Światłowód
Zasada działania	System odbiciowy
Do fotoprzełączników światłowodowych	GLL170(T), WLL180, WLL80
Maks. zasięg wykrywania	890 mm (Sensing range WLL80 at 8 ms)
Długość światłowodu	2.000 mm
Materiał, płaszcz	Polyvinylchlorid (PVC)
Materiał, głowica światłowodowa	Stal nierdzewna
Średnica zewnętrzna, przyłącznie przewodu światłowodowego	2,2 mm
Średnica gwintu (korpus)	M6
Kształt głowicy światłowodowej	Końcówka gwintowana
Układ włókien	Monofiber
Struktura rdzenia	2 x Ø 1,0 mm ¹⁾ Monofiber
Kąt promieniowania < 60°	Nie
Zadanie	Odporna na wysoką temperaturę (≥100°C)
Średnica/rozmiar gwintu od zwężenia 2 mm	≥ 2,5 mm
Długość zwężenia	≥ 5 mm
Wysoce elastyczne/elastyczne włókna (promień gięcia 1-4 mm)	Nie

Wymagane końcówki przejściowe	Nie
Kąt rozproszenia	60°
Zintegrowana soczewka	Nie
Minimalna średnica obiektu	0,015 mm ²⁾
W zakresie dostawy	Mocowanie, 2 x nakrętka sześciokątna M6, 2 x podkładka, przecinarka do światłowodów FC (5304141)
Kompatybilność nakładek optycznych	Nie
Cechy szczególne	Zastosowania specjalne: odporność temperaturowa do 100 °C

¹⁾ C = koncentryczny, S = nadajnik, E = odbiornik.

²⁾ Najmniejszy wykrywalny obiekt wykryto przy optymalnej odległości i ustawieniu.

Mechanika/elektryka

Promień gięcia światłowodu	25 mm
Temperatura otoczenia podczas pracy	-40 °C ... +100 °C

Klasyfikacje

ECLASS 5.0	27270905
ECLASS 5.1.4	27270905
ECLASS 6.0	27270905
ECLASS 6.2	27270905
ECLASS 7.0	27270905
ECLASS 8.0	27270905
ECLASS 8.1	27270905
ECLASS 9.0	27270905
ECLASS 10.0	27270905
ECLASS 11.0	27270905
ECLASS 12.0	27270905
ETIM 5.0	EC002651
ETIM 6.0	EC002651
ETIM 7.0	EC002651
ETIM 8.0	EC002651
UNSPSC 16.0901	39121528

Zasięgi z WLL80

Tryb pracy 16 μs	110 mm
Tryb pracy 70 μs	280 mm

Tryb pracy 250 μ s 410 mm

Tryb pracy 500 μ s 450 mm

Tryb pracy 1 ms 495 mm

Tryb pracy 2 ms 635 mm

Tryb pracy 8 ms 890 mm

Zasięgi z WLL180T

Tryb pracy 16 μ s 70 mm

Tryb pracy 70 μ s 230 mm

Tryb pracy 250 μ s 350 mm

Tryb pracy 2 ms 600 mm

Tryb pracy 8 ms 1.000 mm

Wskazówka Zasięgi w odniesieniu do fotoprzeźników światłowodowych o rodzaju światła:
widzialne światło czerwone

Zasięgi z GLL170

Tryb pracy 250 μ s 90 mm

Zasięgi z GLL170T

Tryb pracy 50 μ s 110 mm

Tryb pracy 250 μ s 220 mm

DANE TECHNICZNE

Nr kat.

OC-SICK032252