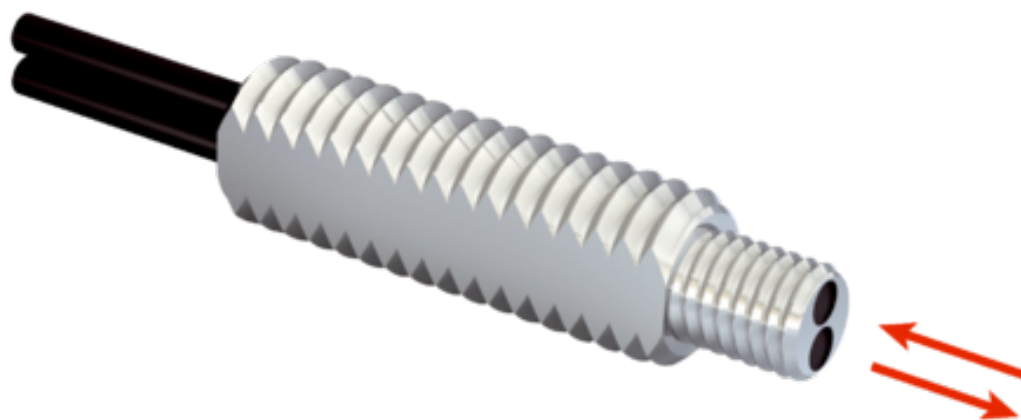




Fotoprzełącznik światłowodowe i światłowody (5308082) serii LL3 - SICK



Numer artykułu SKU:
OC-SICK032242

Numer artykułu producenta:

Tylko na zamówienie



OPIS PRODUKTU

Cechy

Typ urządzenia	Światłowód
Zasada działania	System odbiciowy
Do fotoprzełączników światłowodowych	GLL170(T), WLL180, WLL80
Maks. zasięg wykrywania	310 mm (Sensing range WLL80 at 8 ms)
Długość światłowodu	2.000 mm
Materiał, włókno	Polymethylmethacrylat (PMMA)
Materiał, płaszcz	Polyetylen (PE)
Materiał, głowica światłowodowa	Stal nierdzewna
Średnica zewnętrzna, przyłączy przewodu światłowodowego	1 mm
Światłowód z możliwością skrócenia	?
Średnica gwintu (korpus)	M4
Kształt głowicy światłowodowej	Końcówka gwintowana
Układ włókien	Multifiber – wiązka włókien
Struktura rdzenia	S: 4 x Ø 0,25 mm, R: 4 x Ø 0,25 mm ¹⁾ Multifiber – wiązka włókien
Kąt promieniowania < 60°	Nie
Kompatybilność ze światłem podczerwonym (1450 nm)	Nie

Zadanie	Bardzo elastyczna (statyczna), robotyka (dynamika i elastyczność)
Średnica/rozmiar gwintu od zwężenia 2 mm	≥ 2,6 mm
Długość zwężenia	≥ 3 mm
Wysoce elastyczne/elastyczne włókna (promień gięcia 1–4 mm)	Tak
Wymagane końcówki przejściowe	Tak
Kąt rozproszenia	60°
Zintegrowana soczewka	Nie
Minimalna średnica obiektu	0,015 mm ²⁾
W zakresie dostawy	Mocowanie, 2 x nakrętka sześciokątna M4, 2 x podkładka, tuleje adaptera, tuleje adaptera BF-WLL160-10 (1,0 mm), przecinarka do światłowodów FC (5304141)
Kompatybilność nakładek optycznych	Nie
Cechy szczególne	Światłowod elastyczny, kompaktowa głowica

¹⁾ C = koncentryczny, S = nadajnik, E = odbiornik.

²⁾ Najmniejszy wykrywalny obiekt wykryto przy optymalnej odległości i ustawieniu.

Mechanika/elektryka

Promień gięcia światłowodu	4 mm
Temperatura otoczenia podczas pracy	-40 °C ... +70 °C

Klasyfikacje

ECLASS 5.0	27270905
ECLASS 5.1.4	27270905
ECLASS 6.0	27270905
ECLASS 6.2	27270905
ECLASS 7.0	27270905
ECLASS 8.0	27270905
ECLASS 8.1	27270905
ECLASS 9.0	27270905
ECLASS 10.0	27270905
ECLASS 11.0	27270905
ECLASS 12.0	27270905
ETIM 5.0	EC002651
ETIM 6.0	EC002651
ETIM 7.0	EC002651
ETIM 8.0	EC002651

UNSPSC 16.0901 39121528

Zasięgi z WLL80

Tryb pracy 16 μ s 16 mm

Tryb pracy 70 μ s 50 mm

Tryb pracy 250 μ s 90 mm

Tryb pracy 500 μ s 105 mm

Tryb pracy 1 ms 130 mm

Tryb pracy 2 ms 200 mm

Tryb pracy 8 ms 310 mm

Zasięgi z WLL180T

Tryb pracy 16 μ s 18 mm

Tryb pracy 70 μ s 60 mm

Tryb pracy 250 μ s 100 mm

Tryb pracy 2 ms 220 mm

Tryb pracy 8 ms 360 mm

Wskazówka Zasięgi w odniesieniu do fotoprzełączników światłowodowych o rodzaju światła: widzialne światło czerwone

Zasięgi z GLL170

Tryb pracy 250 μ s 40 mm

Zasięgi z GLL170T

Tryb pracy 50 μ s 30 mm

Tryb pracy 250 μ s 60 mm

DANE TECHNICZNE

Nr kat.

OC-SICK032242