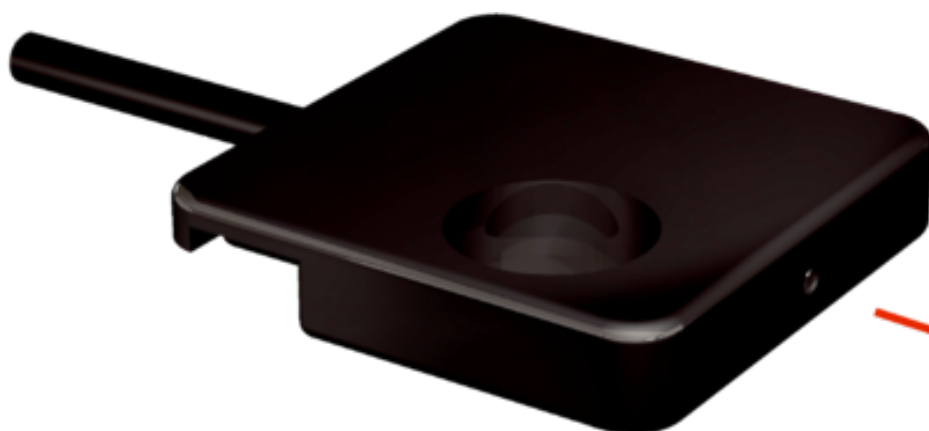




Fotoprzełącznik światłowodowe i światłowody (5325910) serii LL3 - SICK



Numer artykułu SKU:
OC-SICK032621

Numer artykułu producenta:

Tylko na zamówienie



OPIS PRODUKTU

Cechy

Typ urządzenia	Światłowód
Zasada działania	System barierowy
Szczegóły zasady działania	Składa się z nadajnika i odbiornika
Do fotoprzełączników światłowodowych	GLL170(T), WLL180, WLL80
Maks. zasięg wykrywania	1.440 mm (Sensing range WLL80 at 8 ms)
Długość światłowodu	1.000 mm
Materiał, włókno	Polymethylmethacrylat (PMMA)
Materiał, płaszcz	Polyetylen (PE)
Materiał, głowica światłowodowa	Polycarbonat (PC)
Średnica zewnętrzna, przyłączy przewodu światłowodowego	1 mm
Światłowód z możliwością skrócenia	<input type="checkbox"/>
Kształt głowicy światłowodowej	Płaski korpus
Układ włókien	Monofiber
Struktura rdzenia	151 x Ø 0,05 mm Monofiber
Kąt promieniowania < 60°	Nie
Kompatybilność ze światłem podczerwonym (1450 nm)	Nie
Zadanie	Bardzo elastyczna (statyczna)

Wysoce elastyczne/elastyczne włókna (promień gięcia 1–4 mm)	Tak
Wymagane końcówki przejściowe	Tak
Kąt rozproszenia	60°
Zintegrowana soczewka	Nie
Minimalna średnica obiektu	0,08 mm ¹⁾
W zakresie dostawy	Mocowanie, 2 x nakrętka sześciokątna M2, 8 x podkładka, 4 x śruba z rowkiem krzyżowym M2, tuleje adaptera, tuleje adaptera BF-WLL160-10 (1,0 mm), przecinarka do światłowodów FC (5304141)
Kompatybilność nakładek optycznych	Nie

¹⁾ Najmniejszy wykrywalny obiekt wykryto przy optymalnej odległości i ustawieniu.

Mechanika/elektryka

Promień gięcia światłowodu	1 mm
Temperatura otoczenia podczas pracy	-40 °C ... +60 °C

Klasyfikacje

ECLASS 5.0	27270905
ECLASS 5.1.4	27270905
ECLASS 6.0	27270905
ECLASS 6.2	27270905
ECLASS 7.0	27270905
ECLASS 8.0	27270905
ECLASS 8.1	27270905
ECLASS 9.0	27270905
ECLASS 10.0	27270905
ECLASS 11.0	27270905
ECLASS 12.0	27270905
ETIM 5.0	EC002651
ETIM 6.0	EC002651
ETIM 7.0	EC002651
ETIM 8.0	EC002651
UNSPSC 16.0901	39121528

Zasięgi z WLL80

Tryb pracy 16 μs 115 mm

Tryb pracy 70 μ s 335 mm
Tryb pracy 250 μ s 515 mm
Tryb pracy 500 μ s 635 mm
Tryb pracy 1 ms 725 mm
Tryb pracy 2 ms 1.005 mm
Tryb pracy 8 ms 1.440 mm

Zasięgi z WLL180T

Tryb pracy 16 μ s 40 mm
Tryb pracy 70 μ s 140 mm
Tryb pracy 250 μ s 220 mm
Tryb pracy 2 ms 450 mm
Tryb pracy 8 ms 480 mm

Wskazówka Zasięgi w odniesieniu do fotoprzeźników światłowodowych o rodzaju światła: widzialne światło czerwone

Zasięgi z GLL170

Tryb pracy 250 μ s 180 mm

Zasięgi z GLL170T

Tryb pracy 50 μ s 140 mm
Tryb pracy 250 μ s 190 mm

DANE TECHNICZNE

Nr kat.

OC-SICK032621