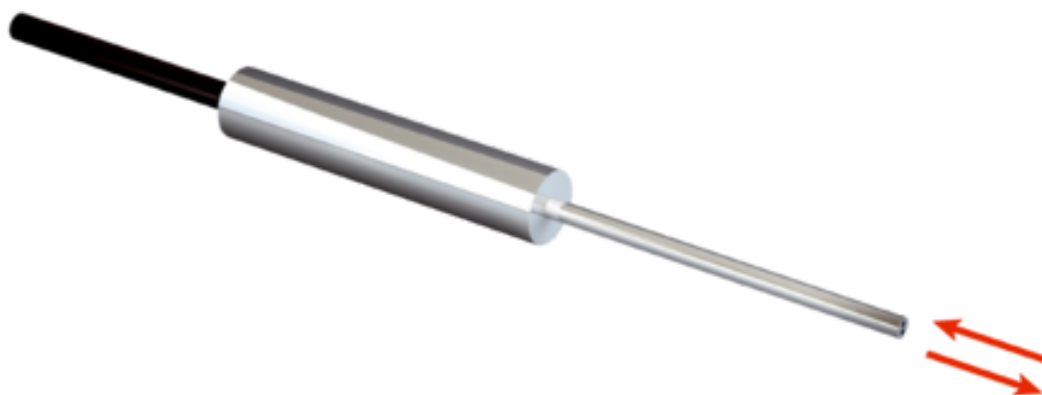




Fotoprzełącznik światłowodowe i światłowody (5326007) serii LL3 - SICK



Numer artykułu SKU:
OC-SICK032672

Numer artykułu producenta:

Tylko na zamówienie

SICK

OPIS PRODUKTU

Cechy

Typ urządzenia	Światłowód
Zasada działania	System odbiciowy
Do fotoprzełączników światłowodowych	GLL170(T), WLL180, WLL24 Ex, WLL80
Maks. zasięg wykrywania	120 mm (Sensing range WLL80 at 8 ms)
Długość światłowodu	1.000 mm
Materiał, włókno	Polymethylmethacrylat (PMMA)
Materiał, płaszcz	Polyetylen (PE)
Materiał, głowica światłowodowa	Stal nierdzewna
Średnica zewnętrzna, przyłącze przewodu światłowodowego	2,2 mm
Światłowód z możliwością skrócenia	?
Średnica końcówki gładkiej (największa średnica)	3 mm
Kształt głowicy światłowodowej	Końcówka gładka, Długa końcówka
Układ włókien	Monofiber
Struktura rdzenia	2 x Ø 0,25 mm Monofiber
Kąt promieniowania < 60°	Nie
Kompatybilność ze światłem podczerwonym (1450 nm)	Nie
Średnica/rozmiar gwintu od zwężenia 2 mm	≥ 0,8 mm
Długość zwężenia	≥ 80 mm
Średnica zwężenia	≥ 0,8 mm

Wysoce elastyczne/elastyczne włókna (promień gięcia 1–4 mm)	Nie
Wymagane końcówki przejściowe	Nie
Kąt rozproszenia	60°
Zintegrowana soczewka	Nie
Minimalna średnica obiektu	0,015 mm ¹⁾
Kompatybilność nakładek optycznych	Nie

¹⁾Najmniejszy wykrywalny obiekt wykryto przy optymalnej odległości i ustawieniu.

Mechanika/elektryka

Promień gięcia światłowodu	25 mm
Temperatura otoczenia podczas pracy	-40 °C ... +60 °C

Klasyfikacje

ECLASS 5.0	27270905
ECLASS 5.1.4	27270905
ECLASS 6.0	27270905
ECLASS 6.2	27270905
ECLASS 7.0	27270905
ECLASS 8.0	27270905
ECLASS 8.1	27270905
ECLASS 9.0	27270905
ECLASS 10.0	27270905
ECLASS 11.0	27270905
ECLASS 12.0	27270905
ETIM 5.0	EC002651
ETIM 6.0	EC002651
ETIM 7.0	EC002651
ETIM 8.0	EC002651
UNSPSC 16.0901	39121528

Zasięgi z WLL80

Tryb pracy 16 μs	5 mm
Tryb pracy 70 μs	15 mm
Tryb pracy 250 μs	30 mm
Tryb pracy 500 μs	40 mm
Tryb pracy 1 ms	45 mm
Tryb pracy 2 ms	75 mm

Tryb pracy 8 ms 120 mm

Zasięgi z WLL180T

Tryb pracy 16 μ s 5 mm

Tryb pracy 70 μ s 15 mm

Tryb pracy 250 μ s 35 mm

Tryb pracy 2 ms 65 mm

Tryb pracy 8 ms 120 mm

Wskazówka Zasięgi w odniesieniu do fotoprzeźkaźników światłowodowych o rodzaju światła: widzialne światło czerwone

Zasięgi z GLL170

Tryb pracy 250 μ s 0 mm

Zasięgi z GLL170T

Tryb pracy 50 μ s 10 mm

Tryb pracy 250 μ s 20 mm

DANE TECHNICZNE

Nr kat.	OC-SICK032672
---------	---------------