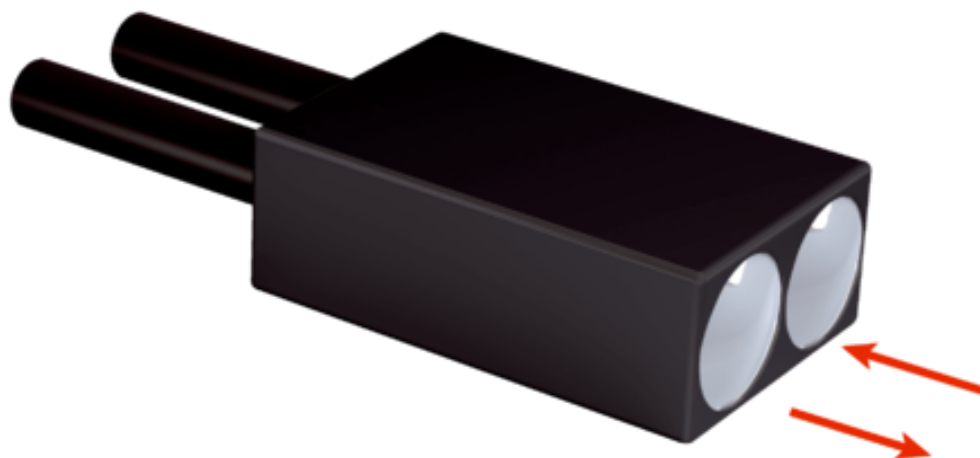




## Fotoprzełącznik światłowodowe i światłowody (5325528) serii LL3 - SICK



Numer artykułu SKU:  
**OC-SICK032600**

Numer artykułu producenta:  
-----

Tylko na zamówienie



## OPIS PRODUKTU

### Cechy

Typ urządzenia	Światłowód
Zasada działania	System odbiciowy
Do fotoprzełączników światłowodowych	GLL170(T), WLL180, WLL24 Ex, WLL80
Maks. zasięg wykrywania	3.170 mm (Sensing range WLL80 at 8 ms)
Długość światłowodu	2.000 mm
Materiał, włókno	Polymethylmethacrylat (PMMA)
Materiał, płaszcz	Polyetylen (PE)
Materiał, głowica światłowodowa	Tworzywo sztuczne
Średnica zewnętrzna, przyłączy przewodu światłowodowego	2,2 mm
Światłowód z możliwością skrócenia	<input type="checkbox"/>
Kształt głowicy światłowodowej	Płaski korpus
Układ włókien	Multifiber – wiązka włókien
Struktura rdzenia	151 x Ø 0,08 mm Multifiber – wiązka włókien
Kompatybilność ze światłem podczerwonym (1450 nm)	Nie
Zadanie	Wyświetlacze LCD / obiekty przezroczyste / półprzewodniki, Bardzo elastyczna (statyczna)

Wysoce elastyczne/elastyczne włókna (promień gięcia 1–4 mm)	Tak
Wymagane końcówki przejściowe	Nie
Minimalna średnica obiektu	0,03 mm <sup>1)</sup>
Kompatybilność nakładek optycznych	Nie
Cechy szczególne	Mały kat otwarcia wynoszący ok. 12°

<sup>1)</sup>Najmniejszy wykrywalny obiekt wykryto przy optymalnej odległości i ustawieniu.

## Mechanika/elektryka

Promień gięcia światłowodu	1 mm
Temperatura otoczenia podczas pracy	-20 °C ... +70 °C

## Klasyfikacje

ECLASS 5.0	27270905
ECLASS 5.1.4	27270905
ECLASS 6.0	27270905
ECLASS 6.2	27270905
ECLASS 7.0	27270905
ECLASS 8.0	27270905
ECLASS 8.1	27270905
ECLASS 9.0	27270905
ECLASS 10.0	27270905
ECLASS 11.0	27270905
ECLASS 12.0	27270905
ETIM 5.0	EC002651
ETIM 6.0	EC002651
ETIM 7.0	EC002651
ETIM 8.0	EC002651
UNSPSC 16.0901	39121528

## Zasięgi z WLL80

Tryb pracy 16 μs	250 mm
Tryb pracy 70 μs	760 mm
Tryb pracy 250 μs	1.200 mm
Tryb pracy 500 μs	1.665 mm
Tryb pracy 1 ms	1.740 mm
Tryb pracy 2 ms	2.300 mm
Tryb pracy 8 ms	3.170 mm

## Zasięgi z WLL180T

Tryb pracy 16  $\mu$ s 110 mm

Tryb pracy 70  $\mu$ s 345 mm

Tryb pracy 250  $\mu$ s 560 mm

Tryb pracy 2 ms 1.100 mm

Tryb pracy 8 ms 1.190 mm

Wskazówka Zasięgi w odniesieniu do fotoprzeźników światłowodowych o rodzaju światła:  
widzialne światło czerwone

## Zasięgi z GLL170

Tryb pracy 250  $\mu$ s 370 mm

## Zasięgi z GLL170T

Tryb pracy 50  $\mu$ s 230 mm

Tryb pracy 250  $\mu$ s 400 mm

---

### DANE TECHNICZNE

Nr kat.	OC-SICK032600
---------	---------------