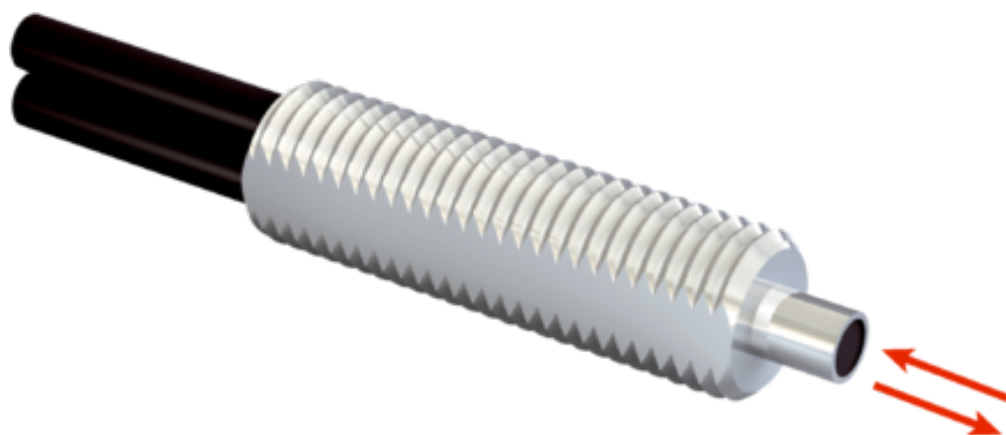




Fotoprzełącznik światłowodowe i światłowody (5313021) serii LL3 - SICK



Numer artykułu SKU:
OC-SICK032343

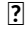
Numer artykułu producenta:

Tylko na zamówienie



OPIS PRODUKTU

Cechy

Typ urządzenia	Światłowód
Zasada działania	System odbiciowy
Do fotoprzełączników światłowodowych	GLL170(T), WLL180, WLL24 Ex, WLL80
Maks. zasięg wykrywania	1.250 mm (Sensing range WLL80 at 8 ms)
Długość światłowodu	2.000 mm
Materiał, włókno	Polymethylmethacrylat (PMMA)
Materiał, płaszcz	Polyetylen (PE)
Materiał, głowica światłowodowa	Stal nierdzewna
Średnica zewnętrzna, przyłączy przewodu światłowodowego	2,2 mm
Światłowód z możliwością skrócenia	
Średnica gwintu (korpus)	M6
Kształt głowicy światłowodowej	Końcówka gwintowana
Układ włókien	Układ koaksjalny
Struktura rdzenia	S: Ø 1 mm, R: 16 x Ø 0,25 mm ¹⁾ Układ koaksjalny
Kąt promieniowania < 60°	Nie
Kompatybilność ze światłem podczerwonym (1450 nm)	Nie
Średnica/rozmiar gwintu od zwężenia 2 mm	≥ 2,5 mm

Długość zwężenia	≥ 3 mm
Wysoce elastyczne/elastyczne włókna (promień gięcia 1–4 mm)	Nie
Wymagane końcówki przejściowe	Nie
Kąt rozproszenia	60°
Zintegrowana soczewka	Nie
Minimalna średnica obiektu	0,015 mm ²⁾
W zakresie dostawy	Mocowanie, 2 x nakrętka sześciokątna M6, 2 x podkładka, przecinarka do światłowodów FC (5304141)
Kompatybilność nakładek optycznych	Nie
Cechy szczególne	Budowa koncentryczna zapewniająca precyzyjne przełączanie

¹⁾ C = koncentryczny, S = nadajnik, E = odbiornik.

²⁾ Najmniejszy wykrywalny obiekt wykryto przy optymalnej odległości i ustawieniu.

Mechanika/elektryka

Promień gięcia światłowodu	25 mm
Temperatura otoczenia podczas pracy	-40 °C ... +70 °C

Klasyfikacje

ECLASS 5.0	27270905
ECLASS 5.1.4	27270905
ECLASS 6.0	27270905
ECLASS 6.2	27270905
ECLASS 7.0	27270905
ECLASS 8.0	27270905
ECLASS 8.1	27270905
ECLASS 9.0	27270905
ECLASS 10.0	27270905
ECLASS 11.0	27270905
ECLASS 12.0	27270905
ETIM 5.0	EC002651
ETIM 6.0	EC002651
ETIM 7.0	EC002651
ETIM 8.0	EC002651
UNSPSC 16.0901	39121528

Zasięgi z WLL80

Tryb pracy 16 μ s	120 mm
Tryb pracy 70 μ s	300 mm
Tryb pracy 250 μ s	500 mm
Tryb pracy 500 μ s	600 mm
Tryb pracy 1 ms	700 mm
Tryb pracy 2 ms	800 mm
Tryb pracy 8 ms	1.250 mm

Zasięgi z WLL180T

Tryb pracy 16 μ s	90 mm
Tryb pracy 70 μ s	300 mm
Tryb pracy 250 μ s	500 mm
Tryb pracy 2 ms	900 mm
Tryb pracy 8 ms	1.350 mm

Wskazówka Zasięgi w odniesieniu do fotoprzeźników światłowodowych o rodzaju światła:
widzialne światło czerwone

Zasięgi z GLL170

Tryb pracy 250 μ s 160 mm

Zasięgi z GLL170T

Tryb pracy 50 μ s 160 mm
Tryb pracy 250 μ s 300 mm

DANE TECHNICZNE

Nr kat.

OC-SICK032343