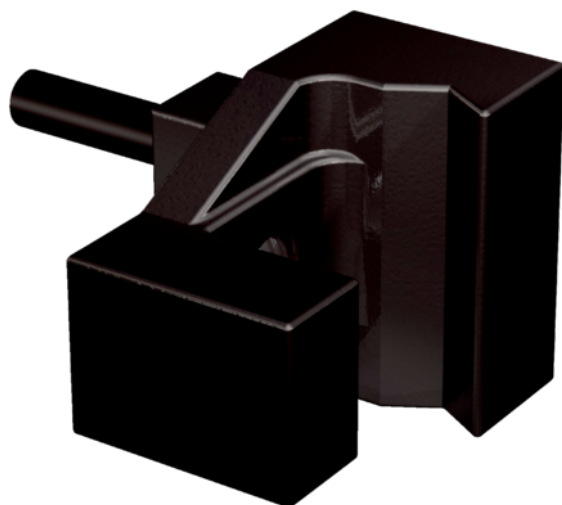




Fotoprzełącznik światłowodowe i światłowody (5324242) serii LL3 - SICK



**Numer artykułu SKU:
OC-SICK032565**

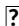
Numer artykułu producenta:

Tylko na zamówienie



OPIS PRODUKTU

Cechy

Typ urządzenia	Światłowód
Zasada działania	System barierowy
Szczegóły zasady działania	Składa się z nadajnika i odbiornika
Do fotoprzełączników światłowodowych	GLL170(T), WLL180, WLL80
Maks. zasięg wykrywania	Depends on the fiber-optic sensor used
Długość światłowodu	2.000 mm
Materiał, włókno	Polymethylmethacrylat (PMMA)
Materiał, płaszcz	Polyetylen (PE)
Materiał, głowica światłowodowa	Polyamid (PA)
Średnica zewnętrzna, przyłączy przewodu światłowodowego	1 mm
Światłowód z możliwością skrócenia	
Kształt głowicy światłowodowej	Konstrukcja specjalna
Układ włókien	Multifiber nieuporządkowany
Struktura rdzenia	Multifiber nieuporządkowany
Kompatybilność ze światłem podczerwonym (1450 nm)	Nie
Zadanie	Poziom cieczy (montaż rury)

Wysoce elastyczne/elastyczne włókna (promień gięcia 1–4 mm)	Nie
Wymagane końcówki przejściowe	Tak
Zintegrowana soczewka	Tak
W zakresie dostawy	Mocowanie, 2 x opaska kablowa, 2 x wąż (8 mm), tuleje adaptera, tuleje adaptera BF-WLL160-10 (1,0 mm), przecinarka do światłowodów FC (5304141)
Kompatybilność nakładek optycznych	Nie

Mechanika/elektryka

Promień gięcia światłowodu	20 mm
Temperatura otoczenia podczas pracy	-20 °C ... +60 °C

Klasyfikacje

ECLASS 5.0	27270905
ECLASS 5.1.4	27270905
ECLASS 6.0	27270905
ECLASS 6.2	27270905
ECLASS 7.0	27270905
ECLASS 8.0	27270905
ECLASS 8.1	27270905
ECLASS 9.0	27270905
ECLASS 10.0	27270905
ECLASS 11.0	27270905
ECLASS 12.0	27270905
ETIM 5.0	EC002651
ETIM 6.0	EC002651
ETIM 7.0	EC002651
ETIM 8.0	EC002651
UNSPSC 16.0901	39121528

DANE TECHNICZNE

Nr kat.

OC-SICK032565