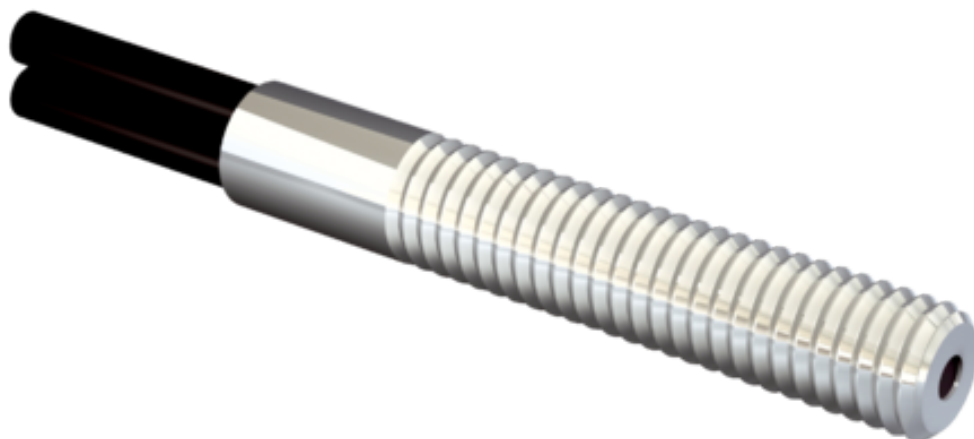




Fotoprzeźnik światłowodowe i światłowody (5308076) serii LL3 - SICK



Numer artykułu SKU:
OC-SICK032236

Numer artykułu producenta:

Tylko na zamówienie



OPIS PRODUKTU

Cechy

Typ urządzenia	Światłowód
Zasada działania	System odbiciowy
Do fotoprzeźników światłowodowych	GLL170(T), WLL180, WLL80
Maks. zasięg wykrywania	710 mm (Sensing range WLL80 at 8 ms)
Długość światłowodu	2.000 mm
Materiał, włókno	Polymethylmethacrylat (PMMA)
Materiał, płaszcz	Polyetylen (PE)
Materiał, głowica światłowodowa	Stal nierdzewna
Średnica zewnętrzna, przyłącze przewodu światłowodowego	1,3 mm
Światłowód z możliwością skrócenia	?
Średnica gwintu (korpus)	M3
Kształt głowicy światłowodowej	Końcówka gwintowana
Układ włókien	Układ koaksjalny
Struktura rdzenia	S: Ø 0,5 mm, R: 9 x Ø 0,25 mm ¹⁾ Układ koaksjalny
Kąt promieniowania < 60°	Nie
Kompatybilność ze światłem podczerwym (1450 nm)	Nie

Wysoce elastyczne/elastyczne włókna (promień gięcia 1–4 mm)	Nie
Wymagane końcówki przejściowe	Tak
Kąt rozproszenia	60°
Zintegrowana soczewka	Nie
Minimalna średnica obiektu	0,015 mm ²⁾
W zakresie dostawy	Mocowanie, 2 x nakrętka sześciokątna M3, 2 x podkładka, tuleje adaptera, tuleje adaptera BF-WLL160-13 (1,3 mm), przecinarka do światłowodów FC (5304141)
Kompatybilność nakładek optycznych	Tak
Cechy szczególne	Budowa koncentryczna zapewniająca precyzyjne przełączanie, nadaje się do nakładek optycznych

¹⁾C = koncentryczny, S = nadajnik, E = odbiornik.

²⁾Najmniejszy wykrywalny obiekt wykryto przy optymalnej odległości i ustawieniu.

Mechanika/elektryka

Promień gięcia światłowodu	15 mm
Temperatura otoczenia podczas pracy	-40 °C ... +70 °C

Klasyfikacje

ECLASS 5.0	27270905
ECLASS 5.1.4	27270905
ECLASS 6.0	27270905
ECLASS 6.2	27270905
ECLASS 7.0	27270905
ECLASS 8.0	27270905
ECLASS 8.1	27270905
ECLASS 9.0	27270905
ECLASS 10.0	27270905
ECLASS 11.0	27270905
ECLASS 12.0	27270905
ETIM 5.0	EC002651
ETIM 6.0	EC002651
ETIM 7.0	EC002651
ETIM 8.0	EC002651
UNSPSC 16.0901	39121528

Zasięgi z WLL80

Tryb pracy 16 μ s	45 mm
Tryb pracy 70 μ s	170 mm
Tryb pracy 250 μ s	265 mm
Tryb pracy 500 μ s	320 mm
Tryb pracy 1 ms	380 mm
Tryb pracy 2 ms	505 mm
Tryb pracy 8 ms	710 mm

Zasięgi z WLL180T

Tryb pracy 16 μ s	40 mm
Tryb pracy 70 μ s	130 mm
Tryb pracy 250 μ s	200 mm
Tryb pracy 2 ms	350 mm
Tryb pracy 8 ms	600 mm

Wskazówka Zasięgi w odniesieniu do fotoprzeźników światłowodowych o rodzaju światła:
widzialne światło czerwone

Zasięgi z GLL170

Tryb pracy 250 μ s 70 mm

Zasięgi z GLL170T

Tryb pracy 50 μ s	60 mm
Tryb pracy 250 μ s	110 mm

DANE TECHNICZNE

Nr kat.	OC-SICK032236
---------	---------------