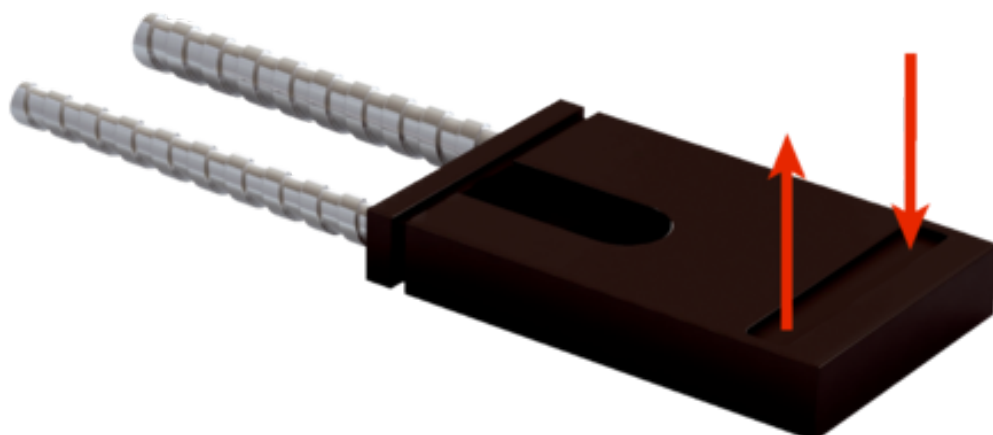




Fotoprzełącznik światłowodowe i światłowody (5326023) serii LL3 - SICK



Numer artykułu SKU:
OC-SICK032687

Numer artykułu producenta:

Tylko na zamówienie



OPIS PRODUKTU

Cechy

| | |
|---|--|
| Typ urządzenia | Światłowód |
| Zasada działania | System odbiciowy |
| Do fotoprzełączników światłowodowych | GLL170(T), WLL180, WLL80 |
| Maks. zasięg wykrywania | 81 mm (Sensing range WLL80 at 8 ms) |
| Długość światłowodu | 3.000 mm |
| Materiał, włókno | Szkło |
| Materiał, płaszcz | Stal nierdzewna |
| Materiał, głowica światłowodowa | Polyphenylensulfid (PPS) |
| Średnica zewnętrzna, przyłączy przewodu światłowodowego | 2,2 mm |
| Kształt głowicy światłowodowej | Płaski korpus |
| Układ włókien | Monofiber |
| Struktura rdzenia | S: Ø 1,2 mm R: Ø 1,5 mm Monofiber |
| Kompatybilność ze światłem podczerwonym (1450 nm) | Tak ¹⁾ |
| Zadanie | Odporna na wysoką temperaturę (≥100°C) |
| Wysoce elastyczne/elastyczne włókna (promień gięcia 1-4 mm) | Nie |
| Wymagane końcówki przejściowe | Nie |

| | |
|------------------------------------|-----------------------|
| Minimalna średnica obiektu | 0,02 mm ²⁾ |
| Kompatybilność nakładek optycznych | Nie |

¹⁾ Możliwe zredukowane zasięgi w przypadku stosowania wzmacniacza światłowodowego ze światłem podczerwonym.

²⁾ Najmniejszy wykrywalny obiekt wykryto przy optymalnej odległości i ustawieniu.

Mechanika/elektryka

| | |
|-------------------------------------|--------------------|
| Promień gięcia światłowodu | 25 mm |
| Temperatura otoczenia podczas pracy | -20 °C ... +250 °C |

Klasyfikacje

| | |
|----------------|----------|
| ECLASS 5.0 | 27270905 |
| ECLASS 5.1.4 | 27270905 |
| ECLASS 6.0 | 27270905 |
| ECLASS 6.2 | 27270905 |
| ECLASS 7.0 | 27270905 |
| ECLASS 8.0 | 27270905 |
| ECLASS 8.1 | 27270905 |
| ECLASS 9.0 | 27270905 |
| ECLASS 10.0 | 27270905 |
| ECLASS 11.0 | 27270905 |
| ECLASS 12.0 | 27270905 |
| ETIM 5.0 | EC002651 |
| ETIM 6.0 | EC002651 |
| ETIM 7.0 | EC002651 |
| ETIM 8.0 | EC002651 |
| UNSPSC 16.0901 | 39121528 |

Zasięgi z WLL80

| | |
|-------------------|------------------|
| Tryb pracy 16 μs | 2,5 mm ... 17 mm |
| Tryb pracy 70 μs | 0 mm ... 30 mm |
| Tryb pracy 250 μs | 0 mm ... 43 mm |
| Tryb pracy 500 μs | 0 mm ... 51 mm |
| Tryb pracy 1 ms | 0 mm ... 56 mm |
| Tryb pracy 2 ms | 0 mm ... 69 mm |
| Tryb pracy 8 ms | 0 mm ... 81 mm |

Zasięgi z WLL180T

Tryb pracy 16 μ s 4 mm ... 11 mm

Tryb pracy 70 μ s 3 mm ... 18 mm

Tryb pracy 250 μ s 3 mm ... 21 mm

Tryb pracy 2 ms 2 mm ... 24 mm

Tryb pracy 8 ms 2 mm ... 26 mm

Wskazówka Zasięgi w odniesieniu do fotoprzeźników światłowodowych o rodzaju światła:
widzialne światło czerwone

Zasięgi z GLL170

Tryb pracy 250 μ s 3,3 mm ... 16,8 mm

Zasięgi z GLL170T

Tryb pracy 50 μ s 1,8 mm ... 9 mm

Tryb pracy 250 μ s 0 mm ... 13 mm

DANE TECHNICZNE

Nr kat.

OC-SICK032687