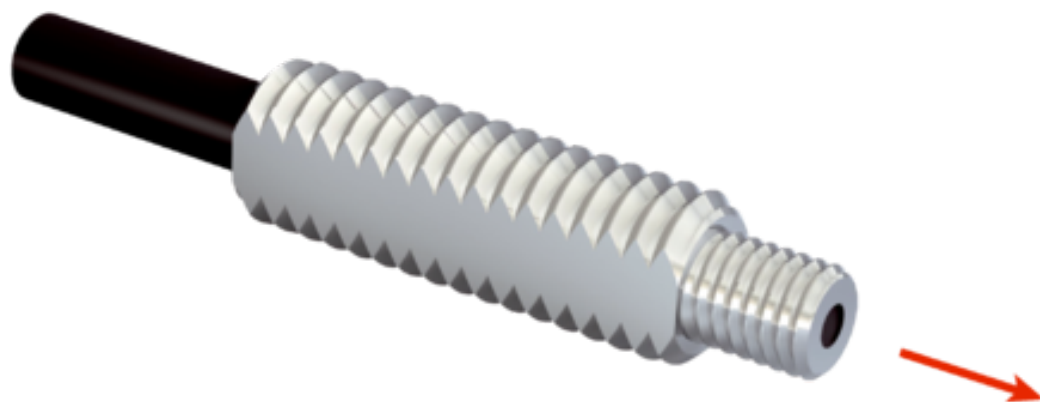




Fotoprzełącznik światłowodowe i światłowody (5308064) serii LL3 - SICK



Numer artykułu SKU:
OC-SICK032224

Numer artykułu producenta:

Tylko na zamówienie



OPIS PRODUKTU

Cechy

Typ urządzenia	Światłowód
Zasada działania	System barierowy
Szczegóły zasady działania	Składa się z nadajnika i odbiornika
Do fotoprzełączników światłowodowych	GLL170(T), WLL180, WLL24 Ex, WLL80
Maks. zasięg wykrywania	3.265 mm (Sensing range WLL80 at 8 ms)
Długość światłowodu	2.000 mm
Materiał, włókno	Polymethylmethacrylat (PMMA)
Materiał, płaszcz	Polyetylen (PE)
Materiał, głowica światłowodowa	Stop miedzi i cynku (CuZn)
Średnica zewnętrzna, przyłączy przewodu światłowodowego	2,2 mm
Światłowód z możliwością skrócenia	?
Średnica gwintu (korpus)	M4
Kształt głowicy światłowodowej	Końcówka gwintowana
Układ włókien	Monofiber
Struktura rdzenia	Ø 1,0 mm Monofiber
Kąt promieniowania < 60°	Nie
Kompatybilność ze światłem podczerwonym (1450 nm)	Nie
Zadanie	Odporna na wysoką temperaturę (≥100°C)

Średnica/rozmiar gwintu od zwężenia 2 mm	≥ 2,6 mm
Długość zwężenia	≥ 3 mm
Wysoce elastyczne/elastyczne włókna (promień gięcia 1–4 mm)	Nie
Wymagane końcówki przejściowe	Nie
Kąt rozproszenia	60°
Zintegrowana soczewka	Nie
Minimalna średnica obiektu	0,2 mm ¹⁾
W zakresie dostawy	Mocowanie, 4 x nakrętka sześciokątna M4, 4 x podkładka, przecinarka do światłowodów FC (5304141)
Kompatybilność nakładek optycznych	Tak
Cechy szczególne	Odporność temperaturowa do 100 °C

¹⁾Najmniejszy wykrywalny obiekt wykryto przy optymalnej odległości i ustawieniu.

Mechanika/elektryka

Promień gięcia światłowodu	25 mm
Temperatura otoczenia podczas pracy	-40 °C ... +100 °C

Klasyfikacje

ECLASS 5.0	27270905
ECLASS 5.1.4	27270905
ECLASS 6.0	27270905
ECLASS 6.2	27270905
ECLASS 7.0	27270905
ECLASS 8.0	27270905
ECLASS 8.1	27270905
ECLASS 9.0	27270905
ECLASS 10.0	27270905
ECLASS 11.0	27270905
ECLASS 12.0	27270905
ETIM 5.0	EC002651
ETIM 6.0	EC002651
ETIM 7.0	EC002651
ETIM 8.0	EC002651
UNSPSC 16.0901	39121528

Zasięgi z WLL80

Tryb pracy 16 μ s	240 mm
Tryb pracy 70 μ s	745 mm
Tryb pracy 250 μ s	1.180 mm
Tryb pracy 500 μ s	1.550 mm
Tryb pracy 1 ms	1.740 mm
Tryb pracy 2 ms	2.260 mm
Tryb pracy 8 ms	3.265 mm

Zasięgi z WLL180T

Tryb pracy 16 μ s	100 mm
Tryb pracy 70 μ s	300 mm
Tryb pracy 250 μ s	700 mm
Tryb pracy 2 ms	1.400 mm
Tryb pracy 8 ms	2.400 mm

Wskazówka Zasięgi w odniesieniu do fotoprzeźników światłowodowych o rodzaju światła:
widzialne światło czerwone

Zasięgi z GLL170

Tryb pracy 250 μ s 280 mm

Zasięgi z GLL170T

Tryb pracy 50 μ s 230 mm
Tryb pracy 250 μ s 400 mm

DANE TECHNICZNE

Nr kat.

OC-SICK032224