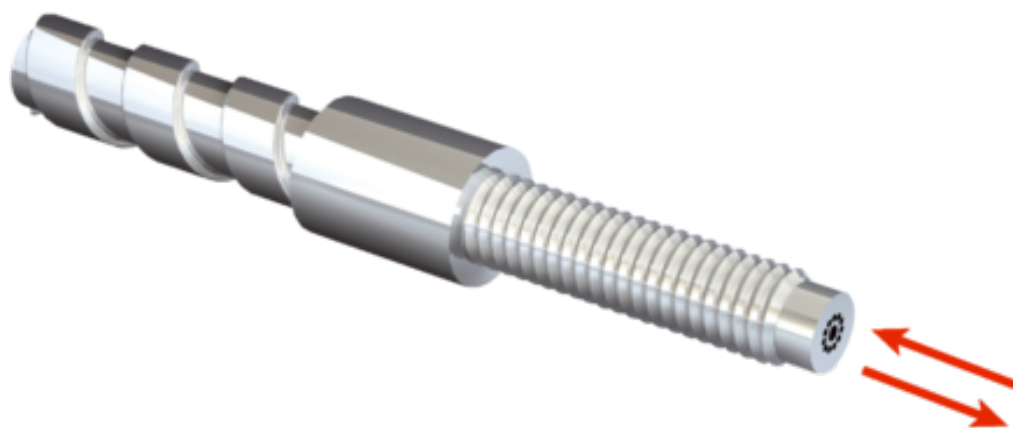




## Fotoprzełącznik światłowodowe i światłowody (5325989) serii LL3 - SICK



Numer artykułu SKU:  
**OC-SICK032660**

Numer artykułu producenta:  
-----

Tylko na zamówienie



### OPIS PRODUKTU

## Cechy

Typ urządzenia	Światłowód
Zasada działania	System odbiciowy
Do fotoprzełączników światłowodowych	GLL170(T), WLL180, WLL24 Ex, WLL80
Maks. zasięg wykrywania	420 mm (Sensing range WLL80 at 8 ms)
Długość światłowodu	1.000 mm
Materiał, włókno	Polymethylmethacrylat (PMMA)
Materiał, płaszcz	Stal nierdzewna
Materiał, głowica światłowodowa	Stal nierdzewna
Średnica zewnętrzna, przyłączy przewodu światłowodowego	2,2 mm
Światłowód z możliwością skrócenia	<input type="checkbox"/>
Średnica gwintu (korpus)	M3
Kształt głowicy światłowodowej	Końcówka gwintowana
Układ włókien	Układ koaksjalny
Struktura rdzenia	S: Ø 0,5 mm, R: 9 x Ø 0,25 mm Układ koaksjalny
Kąt promieniowania < 60°	Nie
Kompatybilność ze światłem podczerwonym (1450 nm)	Nie

Wysoce elastyczne/elastyczne włókna (promień gięcia 1–4 mm)	Nie
Wymagane końcówki przejściowe	Tak
Kąt rozproszenia	60°
Zintegrowana soczewka	Nie
Minimalna średnica obiektu	0,02 mm <sup>1)</sup>
W zakresie dostawy	Mocowanie, 2 x nakrętka sześciokątna M3, 1 x podkładka, tuleje adaptera, 1 x tuleja adaptera BF-WLL160-10 (1,0 mm), 1 x tuleja adaptera BF-WLL160-13 (1,3 mm), przecinarka do światłowodów FC (5304141)
Kompatybilność nakładek optycznych	Tak

<sup>1)</sup> Najmniejszy wykrywalny obiekt wykryto przy optymalnej odległości i ustawieniu.

## Mechanika/elektryka

Promień gięcia światłowodu	10 mm
Temperatura otoczenia podczas pracy	-40 °C ... +60 °C

## Klasyfikacje

ECLASS 5.0	27270905
ECLASS 5.1.4	27270905
ECLASS 6.0	27270905
ECLASS 6.2	27270905
ECLASS 7.0	27270905
ECLASS 8.0	27270905
ECLASS 8.1	27270905
ECLASS 9.0	27270905
ECLASS 10.0	27270905
ECLASS 11.0	27270905
ECLASS 12.0	27270905
ETIM 5.0	EC002651
ETIM 6.0	EC002651
ETIM 7.0	EC002651
ETIM 8.0	EC002651
UNSPSC 16.0901	39121528

## Zasięgi z WLL80

Tryb pracy 16 μs 25 mm

Tryb pracy 70  $\mu$ s 100 mm  
Tryb pracy 250  $\mu$ s 160 mm  
Tryb pracy 500  $\mu$ s 200 mm  
Tryb pracy 1 ms 225 mm  
Tryb pracy 2 ms 310 mm  
Tryb pracy 8 ms 420 mm

## Zasięgi z WLL180T

Tryb pracy 16  $\mu$ s 14 mm  
Tryb pracy 70  $\mu$ s 49 mm  
Tryb pracy 250  $\mu$ s 99 mm  
Tryb pracy 2 ms 190 mm  
Tryb pracy 8 ms 210 mm

Wskazówka Zasięgi w odniesieniu do fotoprzeźników światłowodowych o rodzaju światła: widzialne światło czerwone

## Zasięgi z GLL170

Tryb pracy 250  $\mu$ s 70 mm

## Zasięgi z GLL170T

Tryb pracy 50  $\mu$ s 30 mm  
Tryb pracy 250  $\mu$ s 70 mm

---

### DANE TECHNICZNE

Nr kat.

OC-SICK032660