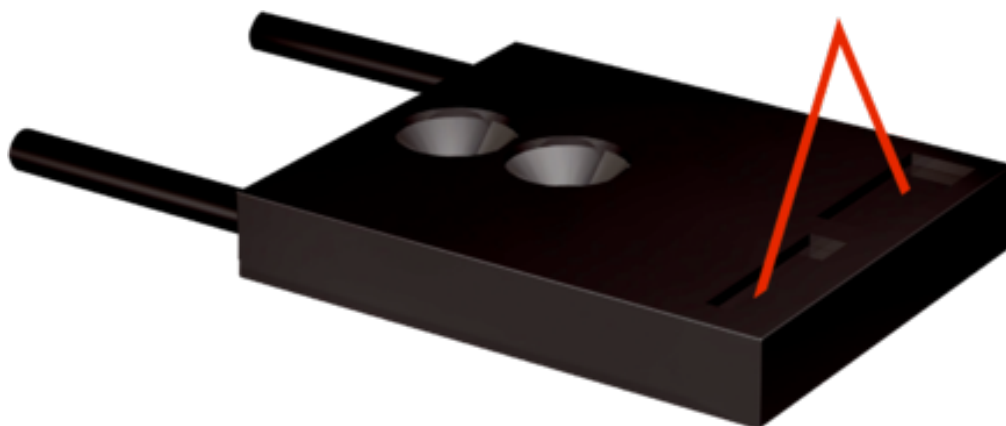




Fotoprzełącznik światłowodowe i światłowody (5326016) serii LL3 - SICK



Numer artykułu SKU:
OC-SICK032680

Numer artykułu producenta:

Tylko na zamówienie



OPIS PRODUKTU

Cechy

Typ urządzenia	Światłowód
Zasada działania	System odbiciowy
Do fotoprzełączników światłowodowych	GLL170(T), WLL180, WLL24 Ex, WLL80
Maks. zasięg wykrywania	104 mm (Sensing range WLL80 at 8 ms)
Długość światłowodu	3.000 mm
Materiał, włókno	Polymethylmethacrylat (PMMA)
Materiał, płaszcz	Polyetylen (PE)
Materiał, głowica światłowodowa	Acrylnitril-Butadien-Styrol (ABS)
Średnica zewnętrzna, przyłączy przewodu światłowodowego	2,2 mm
Światłowód z możliwością skrócenia	<input type="checkbox"/>
Kształt głowicy światłowodowej	Płaski korpus, Odbicie 90°
Układ włókien	Układ koaksjalny
Struktura rdzenia	S: Ø 1,0 mm R: 16 x Ø 0,265 mm Układ koaksjalny
Kąt promieniowania < 60°	Tak
Kompatybilność ze światłem podczerwonym (1450 nm)	Nie
Zadanie	Wyświetlacze LCD / obiekty przezroczyste / półprzewodniki, ograniczony zasięg

Wysoce elastyczne/elastyczne włókna (promień gięcia 1–4 mm)	Nie
Wymagane końcówki przejściowe	Nie
Kąt rozproszenia	31,82°
Zintegrowana soczewka	Tak
Minimalna średnica obiektu	0,25 mm ¹⁾
W zakresie dostawy	Przecinarka do światłowodów FC (5304141)
Kompatybilność nakładek optycznych	Nie

¹⁾Najmniejszy wykrywalny obiekt wykryto przy optymalnej odległości i ustawieniu.

Mechanika/elektryka

Promień gięcia światłowodu	25 mm
Temperatura otoczenia podczas pracy	0 °C ... +70 °C

Klasyfikacje

ECLASS 5.0	27270905
ECLASS 5.1.4	27270905
ECLASS 6.0	27270905
ECLASS 6.2	27270905
ECLASS 7.0	27270905
ECLASS 8.0	27270905
ECLASS 8.1	27270905
ECLASS 9.0	27270905
ECLASS 10.0	27270905
ECLASS 11.0	27270905
ECLASS 12.0	27270905
ETIM 5.0	EC002651
ETIM 6.0	EC002651
ETIM 7.0	EC002651
ETIM 8.0	EC002651
UNSPSC 16.0901	39121528

Zasięgi z WLL80

Tryb pracy 16 μs	6,3 mm ... 31 mm
Tryb pracy 70 μs	0 mm ... 38 mm
Tryb pracy 250 μs	0 mm ... 51 mm
Tryb pracy 500 μs	0 mm ... 57 mm
Tryb pracy 1 ms	0 mm ... 62 mm

Tryb pracy 2 ms 0 mm ... 89 mm
Tryb pracy 8 ms 0 mm ... 104 mm

Zasięgi z WLL180T

Tryb pracy 16 μ s 9 mm ... 18 mm
Tryb pracy 70 μ s 7 mm ... 29 mm
Tryb pracy 250 μ s 3 mm ... 35 mm
Tryb pracy 2 ms 4 mm ... 40 mm
Tryb pracy 8 ms 3 mm ... 43 mm

Wskazówka Zasięgi w odniesieniu do fotoprzeźników światłowodowych o rodzaju światła:
widzialne światło czerwone

Zasięgi z GLL170

Tryb pracy 250 μ s 6 mm ... 25 mm

Zasięgi z GLL170T

Tryb pracy 50 μ s 4 mm ... 30 mm
Tryb pracy 250 μ s 0 mm ... 32,8 mm

DANE TECHNICZNE

Nr kat.

OC-SICK032680