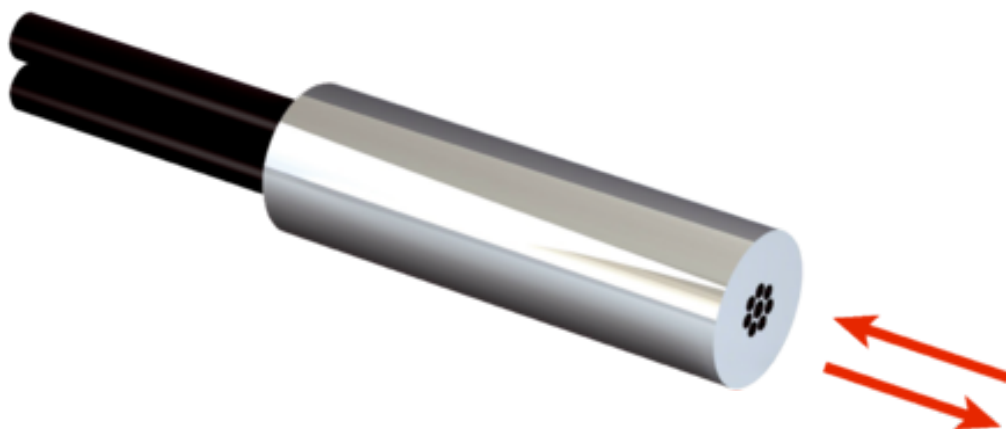




Fotoprzełącznik światłowodowe i światłowody (5342636) serii LL3 - SICK



Numer artykułu SKU:
OC-SICK033004

Numer artykułu producenta:

Tylko na zamówienie

OPIS PRODUKTU

Cechy

Typ urządzenia	Światłowód
Zasada działania	System odbiciowy
Do fotoprzełączników światłowodowych	GLL170(T), WLL180, WLL80
Maks. zasięg wykrywania	Depends on the fiber-optic sensor used
Długość światłowodu	1.000 mm
Materiał, włókno	Polymethylmethacrylat (PMMA)
Materiał, płaszcz	Polyetylen (PE)
Materiał, głowica światłowodowa	Stal nierdzewna
Średnica zewnętrzna, przyłączy przewodu światłowodowego	2,2 mm
Światłowód z możliwością skrócenia	<input type="checkbox"/>
Średnica końcówki gładkiej (największa średnica)	5 mm
Kształt głowicy światłowodowej	Końcówka gładka
Układ włókien	Układ koaksjalny
Struktura rdzenia	S: Ø 1,0 mm, R: 16 x Ø 0,265 mm ¹⁾ Układ koaksjalny
Kąt promieniowania < 60°	Nie
Kompatybilność ze światłem podczerwonym (1450 nm)	Nie
Wysoce elastyczne/elastyczne włókna (promień gięcia 1-4 mm)	Nie

Wymagane końcówki przejściowe	Nie
Kąt rozproszenia	60°
Zintegrowana soczewka	Nie
Minimalna średnica obiektu	0,015 mm ²⁾
Zakres dostawy	Obcinarka włókien światłowodowych FC
Kompatybilność nakładek optycznych	Nie
Cechy szczególne	Budowa koncentryczna zapewniająca precyzyjne przełączanie. Kompaktowa głowica

¹⁾ C = koncentryczny, S = nadajnik, E = odbiornik.

²⁾ Najmniejszy wykrywalny obiekt wykryto przy optymalnej odległości i ustawieniu.

Mechanika/elektryka

Promień gięcia światłowodu	25 mm
Temperatura otoczenia podczas pracy	-55 °C ... +70 °C

Klasyfikacje

ECLASS 5.0	27270905
ECLASS 5.1.4	27270905
ECLASS 6.0	27270905
ECLASS 6.2	27270905
ECLASS 7.0	27270905
ECLASS 8.0	27270905
ECLASS 8.1	27270905
ECLASS 9.0	27270905
ECLASS 10.0	27270905
ECLASS 11.0	27270905
ECLASS 12.0	27270905
ETIM 5.0	EC002651
ETIM 6.0	EC002651
ETIM 7.0	EC002651
ETIM 8.0	EC002651
UNSPSC 16.0901	39121528

DANE TECHNICZNE

Data wygenerowania podsumowania: 06.06.2026r, g. 20:52